



## Smarte tilvalg og tilbehør til skrive- og mødeborde

Opti er vores smarte sortiment med lettilgængelige og brugervenlige tilvalg og tilbehør til skrive- og mødeborde. Afprøvet for bedst mulig ergonomi og testet for maksimal kvalitet og sikkerhed. De tilfører den funktionalitet, du har brug for med gennemtænkte og veldesignede løsninger, som bidrager til et organiseret miljø. Sortimentet indeholder forskellige løsninger til kabelhåndtering, som er fleksible og lette at installere, og som giver et ryddeligt udtryk. Der er også mulighed for strøm- og netværksstik, som er placeret, så de er lige ved hånden.

Uanset typen af arbejdsmiljø eller mødeareal kan du finde en tilpasset løsning til tilslutning eller opladning. Blandt vores tilbehør finder du også ergonomiske løsninger, der gør din arbejdsdag nemmere. Vi har eksempelvis et aflastende armlæn til skriveborde og justerbare monitorarme.

El og tilslutning.....	2
Udtagsmoduler .....	5
Kabelhåndtering.....	8
CPU-holder.....	14
Monitorarme.....	15
Øvrigt.....	16

**FLERE OPLYSNINGER**  
[kinnarps.dk](http://kinnarps.dk)

## El og tilslutning

At have teknikken tæt på og lettilgængelig med et ryddeligt indtryk letter og effektiviserer arbejdet både ved skrivebordet og i mødelokalet. Vi har mange varianter af stilrene og funktionelle tilslutninger til strøm og opladning, både skjulte og synlige. Alle er afprøvet, testet og akkrediteret af et tredjeparts-laboratorium.



### POWERBOX, PB667

Integreret i bordet for at give lettilgængelig el- og netværkstilslutning. Stort rum til at skjule kabler. Kan også lukkes med kontakter i. Leveres med Wieland og forlængerledning i flere størrelser.

Bestykning: 2 eludtag, et USB-A til opladning og et USB-C (samlet effekt 22 W) og 1 valgfrit modul.  
Mål: 294 x 170 x 60 mm (Hulbillede: 279 x 155 mm)  
Farve: Sølv, sort eller hvid  
Passer til: Serie P, Oberon, Nano, Nexus



### POWERBOX, PB664

Integreret i bordet for lettilgængelig el- og netværkstilslutning. Stort rum til at skjule kabler. Kan også lukkes med kontakter i. Leveres med Wieland og forlængerledning i flere størrelser.

Bestykning: 3 eludtag og 1 valgfrit modul.  
Mål: 294 x 170 x 60 mm  
(Hulbillede: 279 x 155 mm)  
Farve: Sølv, sort eller hvid  
Passer til: Serie P, Oberon, Nano, Nexus



### POWER CLAMP, PCL2-S

Fleksibel og flytbar placering ved montering rundt om bordpladen. Til lettilgængelig el- og netværkstilslutning. Leveres med Wieland og forlængerledning i flere størrelser.

Bestykning: 2 eludtag, et USB-A til opladning og et USB-C (samlet effekt 22 W) og 1 valgfrit modul.  
Mål: 241 x 85,5 x 88 mm  
Farve: Hvid  
Passer til: Serie P, Oberon, Nano, Nexus og Polaris



### KONFERENCEBOKS SMALL, ACB1-S

Solidt opbevaringsmodul i metal med låg, der kan åbnes i to retninger. Plads til elmodul, stikdåser og kabler.

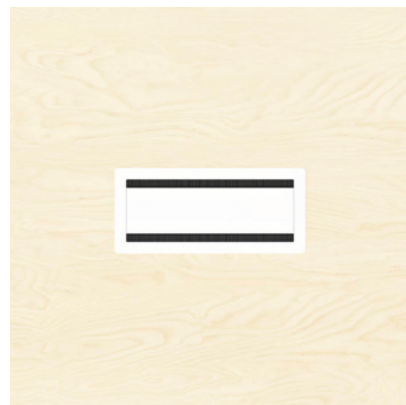
Mål: 335 x 150 x 155 mm  
(Hulbillede: 302 x 134 mm)  
Farve: Sølv, sort eller hvid  
Passer til: Serie e-one konferencebord, Oberon-konferencebord, Nexus-konferencebord og Multicom



### KONFERENCEBOKS LARGE, ACB1-L

Solidt opbevaringsmodul i metal med låg, der kan åbnes i to retninger. Plads til elmodul, stikdåser og kabler.

Mål: 515 x 150 x 155 mm  
(Hulbillede: 482 x 134 mm)  
Farve: Sølv, sort eller hvid  
Passer til: Serie e-one konferencebord, Oberon-konferencebord, Nexus-konferencebord og Multicom



### KONFERENCELÅG SMALL, ACB2-S

Solidt låg i metal, der kan åbnes i to retninger. Bør suppleres med kabelkurv.

Mål: 335 x 150 x 42 mm  
(Hulbillede: 302 x 134 mm)  
Farve: Sølv, sort eller hvid  
Passer til: Serie e-one konferencebord, Oberon-konferencebord, Nexus-konferencebord.

## El og tilslutning



### KONFERENCELÅG LARGE, ACB2-L

Solidt låg i metal, der kan åbnes i to retninger.  
Bør suppleres med kabelkurv.

Mål: 515 x 150 x 42 mm  
(Hulbillede: 482 x 134 mm)  
Farve: Sølv, sort eller hvid  
Passer til: Serie e-one konferencebord,  
Oberon-konferencebord, Nexus-konferencebord.



### ELMODUL, APM1

Forlængerledning, der kan være i bl.a. konferenceboks ACB1-S, ACB1-L eller i separat kabelrende.

Bestykning: 4 eludtag  
Mål: 200 x 54 x 40 mm  
Farve: Sort  
Passer til: Universel



### ELMODUL, APM2

Forlængerledning, der kan være i bl.a. konferenceboks ACB1-L eller i separat kabelrende.

Bestykning: 6 eludtag  
Mål: 350 x 56 x 41 mm  
Farve: Sort  
Passer til: Universel



### ELMODUL, APM7

Fleksibelt el- og netværksmodul til placering i bl.a. konferenceboks ACB1-S eller ACB1-L. Leveres med Wieland og forlængerledning i flere størrelser.

Bestykning: 2 eludtag, et USB-A til opladning og et USB-C (samlet effekt 22 W) og 1 valgfrit modul.

Mål: 262 x 44 x 51 mm  
Farve: Sort/sølv  
Passer til: Universel



### ELMODUL, APM4

Fleksibelt el- og netværksmodul til placering i bl.a. konferenceboks ACB1-S eller ACB1-L. Leveres med Wieland og forlængerkabel i flere størrelser.

Bestykning: 3 eludtag, 1 valgfrit modul.  
Mål: 262 x 44 x 51 mm  
Farve: Sort/sølv  
Passer til: Universel



### ELMODUL, APM8

Fleksibelt el- og netværksmodul til placering i bl.a. konferenceboks ACB1-L. Leveres med Wieland og forlængerledning i flere størrelser.

Bestykning: 4 eludtag, et USB-A til opladning og et USB-C (samlet effekt 22 W) og 3 valgfrie moduler.  
Mål: 443 x 44 x 51 mm  
Farve: Sort/sølv  
Passer til: Universel

## El og tilslutning



### DÆKLÅG, ACM-A

Et stilrent låg, som skjuler huller uden modul.

Farve: Sort

Passer til: Passer til alle Kinnarps' konfigurerbare elmoduler i valgfrit udtagsmodul



### UDTAGSMODUL, ACM-B

Modulet indeholder 1 stereoport, 1 HDMI 2.0 port og 1 VGA-port 3,5 mm stereo.

Farve: Sort

Passer til: Passer til alle Kinnarps' konfigurerbare elmoduler i valgfrit udtagsmodul



### UDTAGSMODUL, ACM-C

Modulet indeholder 1 stereoport og 1 VGA-port 3,5 mm stereo.

Farve: Sort

Passer til: Passer til alle Kinnarps' konfigurerbare elmoduler i valgfrit udtagsmodul



### UDTAGSMODUL, ACM-D

Modulet indeholder 1 HDMI 2.0-port og 1 displayport.

Farve: Sort

Passer til: Passer til alle Kinnarps' konfigurerbare elmoduler i valgfrit udtagsmodul



### UDTAGSMODUL, ACM-EGI

Modulet indeholder 1 RJ45 2.0 port og 1 HDMI 2.0 port.

Farve: Sort

Passer til: Passer til alle Kinnarps' konfigurerbare elmoduler i valgfrit udtagsmodul



### UDTAGSMODUL TIL OPLADNING, ACM-J

Modulet indeholder et USB-A til opladning og et USB-C (samlet effekt 22W).

Farve: Sort

Passer til: Kan monteres i Kinnarps' nye elmodul APM7 samt i eksisterende elmoduler APM3, APM4 og APM5. Monteres i valgfrit modul. Kan eftermonteres. Kan monteres af kunden. Strøm tilsluttes bagpå med GST18-tilslutningskabel i flere længder.

## Udtagsmoduler



### UDTAGSMODUL, ACM-EGH

Modulet indeholder 1 RJ45-port og 1 ikke-opladende USB 3.0-port.

Farve: Sort

Passer til: Passer til alle Kinnarps' konfigurerbare elmoduler i valgfrit udtagsmodul



### UDTAGSMODUL, ACM-EGG

Modulet indeholder 2 RJ45-porte.

Farve: Sort

Passer til: Passer til alle Kinnarps' konfigurerbare elmoduler i valgfrit udtagsmodul



### UDTAGSMODUL, ACM-EHH

Modulet indeholder 2 ikke-opladende USB 3.0-porte.

Farve: Sort

Passer til: Passer til alle Kinnarps' konfigurerbare elmoduler i valgfrit udtagsmodul

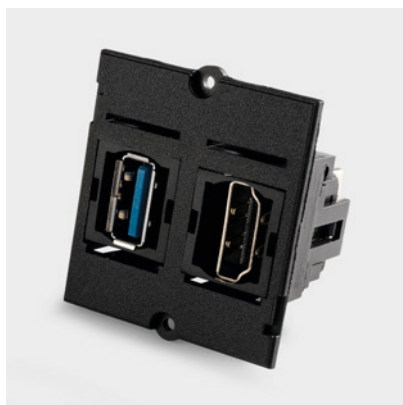


### UDTAGSMODUL, ACM-EII

Modulet indeholder 2 HDMI 2.0-porte.

Farve: Sort

Passer til: Passer til alle Kinnarps' konfigurerbare elmoduler i valgfrit udtagsmodul



### UDTAGSMODUL, ACM-EHI

Modulet indeholder 1 ikke-opladende USB 3.0-port og 1 HDMI 2.0-port.

Farve: Sort

Passer til: Passer til alle Kinnarps' konfigurerbare elmoduler i valgfrit udtagsmodul

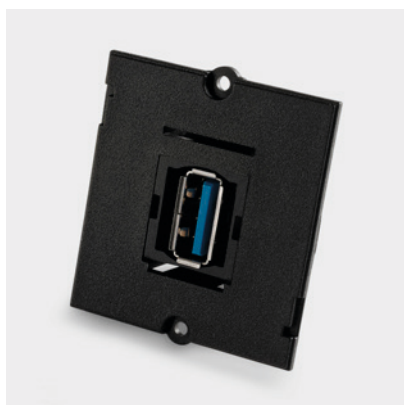


### UDTAGSMODUL, ACM-FG

Modulet indeholder 1 RJ45-port.

Farve: Sort

Passer til: Passer til alle Kinnarps' konfigurerbare elmoduler i valgfrit udtagsmodul

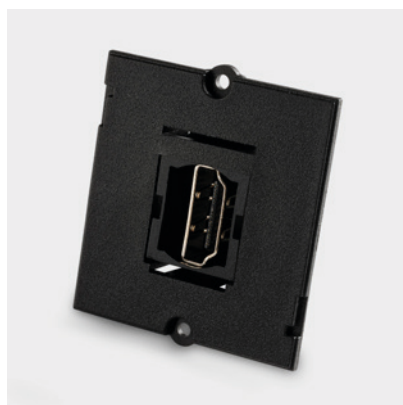


### UDTAGSMODUL, ACM-FH

Modulet indeholder 1 ikke-opladende USB 3.0-port.

Farve: Sort

Passer til: Passer til alle Kinnarps' konfigurerbare elmoduler i valgfrit udtagsmodul



### UDTAGSMODUL, ACM-FI

Modulet indeholder 1 HDMI 2.0-port.

Farve: Sort

Passer til: Passer til alle Kinnarps' konfigurerbare elmoduler i valgfrit udtagsmodul

## Udtagsmoduler



### POWER TRAY, PT2T51

Dekorativ dæklade til Power Dot 51.  
Til 2 kabelgennemføringer.

Bestykning: Valgfri opsætning af Power dot 51  
Mål: 160 x 85 x 1,5 mm  
Farve: Sort eller hvid  
Passer til: Oberon, Nexus



### POWER TRAY, PT3T51

Dekorativ dæklade til Power Dot 51.  
Til 3 kabelgennemføringer.

Bestykning: Valgfri opsætning af Power dot 51  
Mål: 235 x 85 x 1,5 mm  
Farve: Sort eller hvid  
Passer til: Oberon, Nexus



### POWER DOT 51, T51PD1

Til placering i 51 mm hul  
Tilslutningskabel medfølger.

Mål: 51 mm (Ø 57 mm bred, 65 mm dyb)  
Farve: Sort eller hvid  
Passer til: Universel



### POWER DOT 51, T51PD3

Til placering i 51 mm hul  
Tilslutningskabel medfølger.

Bestykning: 2 USB-C til opladning  
(samlet effekt 30 W)  
Mål: 51 mm (Ø 57 mm bred, 65 mm dyb)  
Farve: Sort eller hvid  
Passer til: Universel



### POWER DOT 80, T80PGR

Eludtag til placering i 80 mm hul. Den indvendige del kan drejes og løftes op for let installation af andre kabler. Tilslutningskabel medfølger.

Bestykning: 1 eludtag, 4 kabelgennemføringer  
Mål: 80 mm (Ø 83 mm bred, 49 mm dyb)  
Farve: Sort eller hvid  
Passer til: Universel



### TRÅDLØS OPLADNINGSENHED, T80WCU

Funktionel og elegant trådløs opladning med Qi-standard til mobiltelefoner. Effekten er 5 W. Tilslutningskabel medfølger.

Mål: 80 mm (Ø 94 mm bred, 20 mm dyb)  
Farve: Sort  
Passer til: Universel



## Udtagsmoduler



### POWER DOT 80, T80PD2

Eltilslutning til placering i 80 mm hul.  
Den indvendige del kan drejes og løftes op og giver let installation af andre kabler.  
Tilslutningskabel medfølger.

Bestykning: 1 eludtag, 1 USB-A til opladning (12 W effekt), 1 USB C-port med 60 cm kabel til tilslutning til ekstern oplader op til 60 W effekt, 2 kabelgennemføringer  
Mål: 80 mm (Ø 83 mm bred, 68 mm dyb)  
Farve: Sort eller hvid  
Passer til: Universel



### POWER DOT 80, T80PD3

Eltilslutning til placering i 80 mm hul.  
Den indvendige del kan drejes og løftes op og giver let installation af andre kabler.

1 kabelgennemføring.  
Tilslutningskabel (1 stk.) medfølger.  
Bestykning: 1 eludtag, 2 USB-C til opladning (samlet effekt 30 W)  
Mål: 80 mm (Ø 83 mm, 81 mm dyb)  
Farve: Sort eller hvid  
Passer til: Universel



### POWER DOT 80, T80PD4

Eltilslutning til placering i 80 mm hul. 1 kabelgennemføring med blødt låg, der låser kabler fast. Et tilslutningskabel GST18 i forskellige længder.

Bestykning: 1 eludtag, 1 USB-A og 1 USB-C til opladning (samlet effekt 22 W)  
Mål: 80 mm (Ø 83 mm, 73 mm dyb)  
Farve: Sort eller hvid  
Passer til: Universel



## Kabelhåndtering

Skab rene arbejdsflader gennem opsamling af kabler og eludtag. At have gjort rent både på og under bordet giver ro og dermed plads til mere kreativitet og produktivitet.



### KABELGENNEMFØRING, O300

Til fast placering i bordpladen. Låg og ramme i anodiseret aluminium, bør suppleres med kabelrende.

Mål: 275 x 120 x 25,5 mm

(Hulbillede: 259 x 102 mm)

Farve: Sølv

Passer til: Serie P, Oberon, Nano og Nexus



### KABELGENNEMFØRING, T80M

Stilren metalbøsning, som placeres i bordpladen, 80 mm hul. En kabelnedføring og et aftageligt låg.

Mål: 80 mm (Ø 90 mm bred, 18 mm dyb)

Farve: Sølv

Passer til: Universel



### KABELGENNEMFØRING, T80

Kabelgennemføring til placering i 80 mm hul. Rundt plasthylster med tredelt låg til forskelligt antal kabler.

Mål: 80 mm (Ø 88 mm bred, 22 mm dyb)

Farve: Sort, hvid eller grå

Passer til: Universel



### KABELNEDFØRING UDTAG, T50

Med kantudskæring og plastlåg. Til kabelgennemføring samt installation af tilbehør, f.eks. bordskærme og monitorarme.

Mål: 92 x 70 x 22 mm

Farve: Sølv, sort eller hvid

Passer til: Nano og Nexus



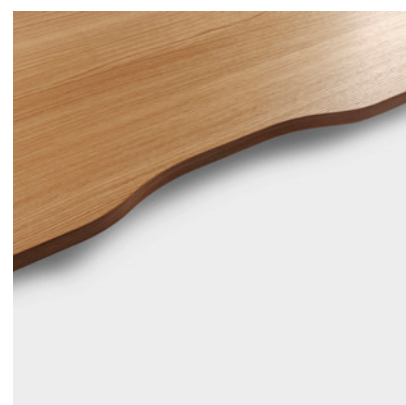
### KABELGENNEMFØRING, T97

Rektangulær udskæring i plade med robust plastliste.

Mål: 97 x 35 mm

Farve: Sølv, sort eller hvid

Passer til: Universel



### KABELGENNEMFØRING SCALLOP, T430

En mindre udskæring i plade med kantliste, der giver samme elegante formsprog som bordet i øvrigt. Anvendes til fastgørelse af monitorarme, f.eks.

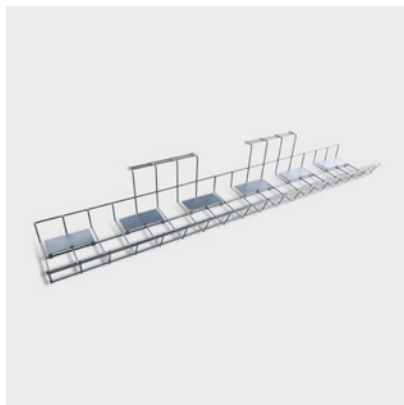
Mål: 430 x 35 mm

Farve: Følger pladens farve

Passer til: Passer til Nano bench og Nexus bench



## Kabelhåndtering



### KABELRENDE, OACT3S

En enkel og åben løsning til kabelhåndtering med rundelere og clips. Monteres direkte i pladen.

Mål: 790 x 110 x 00 mm (afstand fra underside kabelbakke til underside plade: 105 mm)

Farve: Sølv

Passer til: Alle skriveborde, ikke forskydelig plade



### KABELRENDE, EACT2S

En enkel og åben løsning til kabelhåndtering. Monteres direkte i pladen.

Mål: 490 x 100 x 80 mm (afstand fra underside kabelrende til underside plade: 84 mm)

Farve: Sølv

Passer til: Alle skriveborde, ikke forskydelig plade



### KABELRENDE I MESH, CTM

Rummelig rende i meshstof, som samler og skjuler kabler. Monteres med lille synlighed mellem bordets sarge.

Mål: Længde 750 mm, bredde 730 mm

Farve: Sort

Passer til: Nexus konferencebord



## Kabelhåndtering



### KABELRENDE, OBACT33

Beslag monteres på sargen. Kan blive ledende og afskærme elektriske felter via jording.

Mål: 330 x 132 x 69 mm. Fås i følgende længder: 330, 530, 730, 930, 1230, 1530 mm. Afstand fra underside af kabelrende til underside af plade: 130 mm.

Farve: Sort, hvid eller sølv  
Passer til: Oberon



### KABELRENDE, OACT33

Enkel kabelrende med beslag, som monteres på sargen. Fås i flere længder.

Mål: 330 x 132 x 69. Fås i følgende længder: 330, 530, 730, 930, 1230, 1530 mm. Afstand fra underside af kabelrende til underside af plade: 146 mm.

Farve: Sort, hvid eller sølv  
Passer til: Serie e-one



### KABELRENDE, EACT33

Basisvariant, der passer til borde uden forskydelig plade. Monteres direkte i pladen.

Mål: 330 x 132 x 69. Fås i følgende længder: 330, 530, 730, 930, 1230, 1530 mm. Afstand fra underside af kabelrende til underside af plade: 146 mm.

Farve: Grå, sølv, hvid og sort  
Passer til: Alle skriveborde, ikke forskydelig plade



### KABELRENDE, POCB1200

Robust kabelrende, som monteres mellem konsollerne i rammen. Masser af plads til kabler, stikdåser og adaptere og med integreret låg, som skjuler det hele. Har udtag i enderne for skjult kabeltrækning mellem enhederne. Tilføj POCVV for at føre kabler lodret ned mod bordben.

Mål: 1200 x 220 x 106 mm. Fås i følgende længder: 1200, 1400, 1600, 1800, 2000 mm.

Farve: Sort, hvid eller sølv  
Passer til: Polaris Duo



### KABELRENDE, TACT700, TACT400

Til fast montering med skruer direkte i pladen. Beslag er formonteret ved bestilling. Nem adgang, da den kan åbnes både for og bag. Kan jordes for at afskærme elektriske felter.

Mål: 400 og 700 x 180 x 100. Afstand fra underside af kabelrende til underside af plade: 100 mm.

Farve: Sort, hvid eller sølv

Passer til: Alle skriveborde, ikke forskydelig plade.



### KABELRENDE, ACT1-870

Stilren og diskret kabelhåndtering, som fastgøres i sargen. Kan hægtes af og klappes ned til hver side. Den affasede kant fanger forgreningsdåser, når den klappes ned.

Mål: 870 x 150 x 52 mm. Fås i følgende længder: 870, 1070, 1270, 1470, 1670 mm. Afstand fra underside af kabelrende til underside af plade:

73 mm i højeste position, 98 mm i laveste position.  
Farve: Sort, hvid eller sølv  
Passer til: Serie P

## Kabelhåndtering



### KABELRENDE, NACT1270

Diskret kabelhåndtering, fastgøres i sargen og er justerbar i to højder. Kan hægtes af og klappes ned til hver side. Den affasede kant fanger forgreningsdåser, når den klappes ned.

Mål: 1270 x 150 x 52. Fås i følgende længder: 270, 470, 670, 870, 1070, 1270, 1470, 1670, 2070 mm. Afstand fra underside af kabelrende til underside af plade: 73 mm i højeste position, 98 mm i laveste position.

Farve: Sort, hvid eller sølv

Passer til: Nano, Nexus



### KABELRENDE, NBACK1052

Rummelig kabelrende, som kan klappes til siden for let adgang. Beslaget monteres på sargen, og kabelrenden hægtes fast.

Mål: 1052 x 370 x 83. Fås i følgende længder: 1052, 1252, 1452, 1652, 1852 mm. Afstand fra underside af kabelrende til underside af plade: 123 mm.

Farve: Sølv

Passer til: Nano og Nexus bench



### KABELRENDE, POACT870

Rummelig og justerbar kabelrende til at samle kabler og eludtag. Beslag monteres på sargen. Nem at vinkle ned i begge retninger eller hægte helt af.

Mål: 870 x 150 x 52. Fås i følgende længder: 870, 1070, 1270, 1470, 1670 mm.

Farve: Sort, hvid eller sølv

Passer til: Polaris



### VERTIKAL KABELSLANGE, POCVV

Praktisk kabelrende, som fører kablerne lodret ned mod kabelbrønden i gulvet. Bruges sammen med kabelrende POCB. Velegnet, når strømforsyningen går via gulvet.

Mål: Højde 407 mm

Farve: Sort, hvid eller sølv

Passer til: Polaris Duo



### KABELSLANGE, NACC

Stilren lodret kabelslange i metal, der fastgøres på runde ben.

Mål: Højde 490 mm, Ø 50 mm ben

Farve: Sort, hvid eller sølv

Passer til: Nexus og Nano



### KABELSLANGE, NACCA

Stilren lodret kabelslange i metal, som fastgøres på rektangulære og kvadratiske ben.

Mål: Højde 568 mm, 50 mm firkantede/rektangulære ben

Farve: Sort, hvid eller sølv

Passer til: Nexus og Nano

## Kabelhåndtering



### KABELHOLDER, A4CS

Smidige kabelholdere, der lukkes med velcro.

Sælges i 4-pk.

Farve: Sort

Passer til: Universel



### KABELHOLDER, OA3CC

Fastgør nemt holderen i sargen.

Sælges i 3-pk.

Farve: Grå

Passer til: Serie e-one



### CLIPS TIL KABLER, 1CH

Løsning til at få styr på kabler. Monteres på sarg.

Sælges i 4-pk.

Farve: Sort

Passer til: Oberon, Nano og Nexus



### KABELBOKS, 1NEXCB

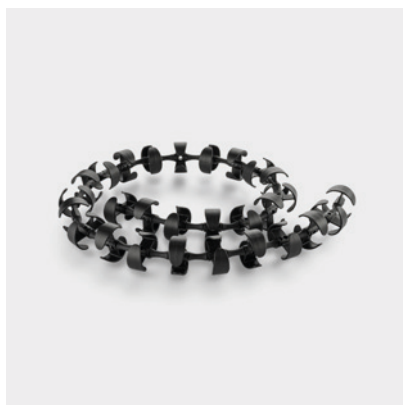
Rummelig boks for smidig kabelhåndtering.

Indstillelig i højden.

Mål: 346 x 103 x 552 mm

Farve: Sort, hvid eller sølv

Passer til: Nexus og Nano bench



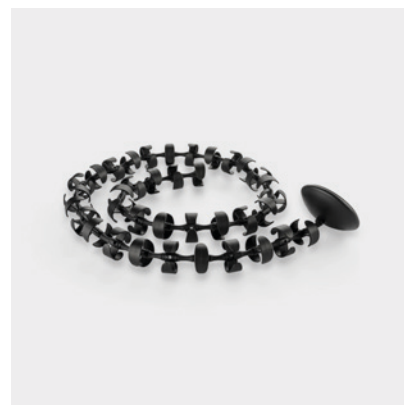
### KABELNEDFØRING, PAW110

Flot til løse kabler på en nem måde. Nedføringen er i plast og monteres direkte i pladen. Kan fastgøres vandret under bordet eller ned mod gulvet. Kan samles. Til normal bordhøjde.

Mål: Længde 1100 mm

Farve: Sort

Passer til: Alle borde i siddehøjde



### KABELNEDFØRING, PAW130

Flot til løse kabler på en nem måde. Nedføringen er i plast med fod og monteres direkte i pladen. Kan fastgøres vandret under bordet eller ned mod gulvet. Kan samles. Til højere bordhøjde.

Mål: Længde 1300 mm

Farve: Sort

Passer til: Alle hæve-/sænkeborde

## Kabelhåndtering



### KABELCLIPS, EAR

Stilren stofbeklædt løsning af ledende materialer til samling af kabler. To separate plastkanaler indvendigt. Lynlås på ydersiden. Kan med fordel tilsluttes på gulve, lofter eller vægge.

Mål: Længde 800 mm

Farve: Mørkegrå

Passer til: Alle borde i siddehøjde



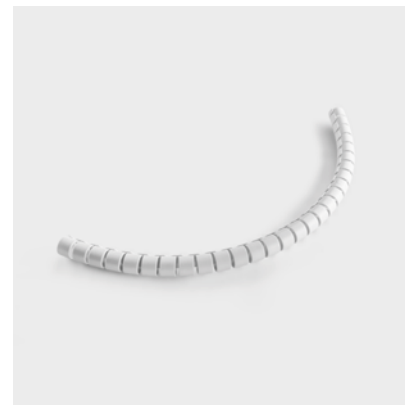
### KABELCLIPS, EAR SS

Stilren stofbeklædt løsning af ledende materialer til samling af kabler. To separate plastkanaler indvendigt. Lynlås på ydersiden. Kan med fordel tilsluttes på gulve, lofter eller vægge.

Mål: Længde 1350 mm

Farve: Mørkegrå

Passer til: Alle hæve-/sænkeborde



### KABELSLANGE, EACC, EACC30

Nem løsning til opsamling af kabler. Opsamlere er af plast, og diameteren på 20 mm rummer 4-6 kabler. Sælges i længder pr. 3 meters interval.

Mål: EACC 3 meters interval, EACC30 30 meter

Farve: Lysegrå

Passer til: Universel



### VÆRKTØJ TIL KABELSLANGER EACCT

Anvendes i kombination med kabelslange EACC, EACC30. Forenkler gennemføringen af kabler gennem plastrøret.



## CPU-holder

Et rent og professionelt indtryk giver et behageligt arbejdsmiljø. Fastgør computeren under bordpladen for at skabe fri plads og gøre det nemt at holde orden på både skrivebord og gulv. Slip for forstyrrende lyde fra computeren.



### **CPU HOLDER 1F, EACH1F, OACH1F**

Et bredt bånd rundt om computeren giver en stabil vertikal ophængning. Beslaget monteres på bordpladen eller på sargene. Visse modeller kan ikke monteres på borde med skydeplade. Roterbar. Passer ikke til borde med forskydelig plade. Ikke låsbar. Til OACH1F monteres beslaget på sargen.

Mål: Maks. mål på computer 500 x 225 mm.

Mindste mål på computer 257 x 90 mm.

Maks. vægt: 20 kg

Farve: Sølv

*EACH1F*

Passer til: Serie e-one, Serie P og Oberon

*OACH1F*

Passer til: Serie e-one



### **CPU-HOLDER 1 EACH1, NACH1, OACH1, OBACH1**

Et bredt bånd rundt om computeren giver en stabil vertikal ophængning. Beslaget monteres på bordpladen eller på sargene. Visse modeller kan ikke monteres på borde med skydeplade. Nem at rotere og skubbe frem og tilbage. Passer ikke til borde med forskydelig plade. Ikke låsbar.

Farve: Sølv

Maks. vægt: 20 kg

*EACH1*

Mål: Maks. mål på computer 500 x 225 mm.

Mindste mål på computer 257 x 90 mm.

Passer til: Serie e-one, Serie P og Oberon

*NACH1*

Mål: Maks. mål på computer 460 x 240 mm.

Mindste mål på computer 257 x 90 mm.

Passer til: Nano og Nexus

*OACH1, OBACH1*

Mål: Maks. mål på computer 500 x 225 mm.

Mindste mål på computer 257 x 90 mm.

Passer til: Serie e-one og Oberon



### **CPU-HOLDER 5 EACH5, NACH5, OACH5, OBACH5**

Let lodret ophængning af computer med to mørkegrå remme. Beslaget monteres på bordpladen eller på sargene. Visse modeller kan ikke monteres på borde med skydeplade. Kan justeres i højden, forskydelig fremad og bagud samt roterbar. Ikke låsbar. EACH5 passer ikke til borde med forskydelig plade. Til NACH5, OACH5 monteres beslaget i sargen.

Farve: Sølv

Maks. vægt: 15 kg

*EACH5*

Mål: Maks. mål på computer 510 x 240 mm.

Mindste mål på computer 200 x 90 mm.

Passer til: Serie P, Oberon og Polarix

*NACH5*

Mål: Maks. mål på computer 480 x 240 mm.

Mindste mål på computer 200 x 90 mm.

Passer til: Nano og Nexus

*OACH5, OBACH5*

Mål: Maks. mål på computer 480 x 240 mm.

Mindste mål på computer 200 x 90 mm.

Passer til: Serie e-one og Oberon



# Monitorarme

I løbet af din arbejdsdag bruger du meget af din tid foran computerskærmen. Det gør det vigtigt med funktionalitet og individuel tilpasning. Vinkl, roter og flyt for nemt at placere skærmen præcis der, hvor du vil have den.



## MONITORARM, TA50M

Drejelig og roterbar. Monteres med klemmeslag i pladen. Et lynbeslag til computerskærm medfølger, og det kan suppleres med en holder til iPad. Integreret kabelkanal i første del af armen. Beslag: VESA 75/100.

Mål: Maks. længde 457 mm.  
Højdejusterbar 341 mm  
Belastning: 9 kg  
Farve: Sølv eller hvid  
Passer til: Universel



## MONITORARM, TA61M

Enkeltarm med fire led. Med klemmeslag til montering på bordplade. Drejelig og roterbar.

Mål: Maks. længde 500 mm,  
maks. højde 370 mm  
Maks. vægt: 14 kg  
Farve: Sølv eller hvid  
Passer til: Universel



## MONITORARM, TA62M

Dobbeltarm med fire led. Med klemmeslag til montering på bordplade. Drejelig og roterbar. Giver begrænsede indstillingsmuligheder sammen med bordskærmen.

Mål: Maks. længde 890 mm,  
maks. højde 370 mm  
Maks. vægt: 14 kg  
Farve: Sølv eller hvid  
Passer til: Universel



## MONITORARM, GAS, TA71M, TA7151

Single gasfjedrende monitorarm, der gør det muligt for skærmen at bevæge sig ubesværet. Med klemmeslag til montering på bordkant eller beslag til montering i hul med diameter 51 mm. Kan dreje og rotere.

Mål: Maks. længde 542 mm,  
maks. højde 510 mm  
Belastning: 3-8 kg  
Farve: Sort, hvid eller sølv  
Passer til: Universel



## MONITORARM, GAS HEAVY TA71HM, TA71H51

Single gasfjedrende monitorarm, der gør det muligt for skærmen at bevæge sig ubesværet. Tåler tungere belastninger. Med klemmeslag til montering på bordkant eller beslag til montering i hul med diameter 51 mm. Kan dreje og rotere.

Mål: Maks. længde 640 mm,  
maks. højde 580 mm  
Belastning: 8-19 kg  
Farve: Sølv eller hvid  
Passer til: Universel



## MONITORARM GAS, TA72M, TA7251

Duo gasfjedrende monitorarm, der gør det muligt for skærmene at bevæge sig ubesværet. Med klemmeslag til montering på bordkant eller beslag til montering i hul med diameter 51 mm. Kan dreje og rotere. Indstillingsmuligheder begrænses, hvis man også har en desktopskærm på bordet.

Mål: Maks. længde 1.000 mm,  
maks. højde 510 mm  
Belastning: 3-8 kg pr. arm  
Farve: Sort, hvid eller sølv  
Passer til: Universel

## Monitorarme



### **MONITORARM, GAS HEAVY TA72HM, TA72H51**

Duo gasfjedrende monitorarm, udstyret med twinbar til montering af to skærme parallelt. Tåler tungere belastninger. Med klembeslag til montering på bordkant eller beslag til montering i hul med diameter 51 mm. Kan dreje og rotere. Indstillingsmuligheder begrænses, hvis man også har en desktopskærm på bordet.

Mål: Maks. længde 790 mm,  
maks. højde 580 mm  
Belastning: 8-19 kg  
Farve: Sølv eller hvid  
Passer til: Universel



### **TWINBAR, TAB71**

Separat Twinbar til monitorarm TA71H.  
Til eftermontering for at give plads til to skærme.

Mål: Maks. længde 790 mm,  
maks. højde 580 mm  
Belastning: 17 kg  
Farve: Sølv eller hvid  
Passer til: TA71H51, TA71HM

## Øvrigt

Vores sortiment omfatter mange typer attraktivt kontortilbehør, som giver bedre ergonomi og mere enkelhed og bidrager til, at du får en mere effektiv arbejdsrutine.



### **OPBEVARINGSSKUFFE, TAR0180**

Få et ryddeligt indtryk på skrivebordet ved at opbevare små ting som kuglepenne og post-it blokke under bordpladen. Nem at dreje frem efter behov. Monteres på plade uden rammesarg.

Mål: Længde 339 mm, bredde 200 mm  
og højde 34 mm  
Farve: Sort  
Passer til: Universel



### **ARMLÆN, EAAR**

Aflastende for underarm. Giver bedre ergonomi ved hyppigt arbejde med tastatur og mus. Nem at rengøre. I kunstlæder med justerbare beslag i metal (pladetykkelse 10-40 mm).

Mål: Længde 680 mm  
Farve: Sort  
Passer til: Universel



### **KABELSÆT TIL JORDING, EATE**

Jordforbind kabelrender, kurve eller kabelclips for at reducere elektriske felter. Indeholder en stikprop og ti jordledninger.

Passer til: Alle kabelrender i metal