



Inteligentne akcesoria do biurk oraz stołów do spotkań

Opti to seria inteligentnych, łatwo dostępnych i przyjaznych dla użytkownika akcesoriów do biurk oraz stołów do spotkań. Przetestowane pod kątem ergonomii, jakości i bezpieczeństwa. Przemysłane i dobrze zaprojektowane rozwiązania, które zapewniają potrzebne funkcje i ułatwiają organizację środowiska pracy. Asortyment obejmuje elastyczne i łatwe w montażu rozwiązania do prowadzenia kabli, zapewniające schludny wygląd otoczenia. Dostępne są również umieszczone w zasięgu ręki opcje z gniazdami sieciowymi i zasilającymi.

Niezależnie od aranżacji miejsca pracy lub spotkań, można znaleźć właściwe rozwiązanie do podłączenia do sieci lub naładowania urządzenia. Nasze akcesoria to także ergonomiczne rozwiązania, ułatwiające codzienną pracę, takie jak podwieszenia do komputera, wygodne podłokietniki montowane do krawędzi blatu biurka czy regulowane ramiona na monitor.

Zasilanie i podłączenie.....	2
Moduły z gniazdami.....	5
Prowadzenie kabli	8
Podwieszenie	14
Ramiona pod monitor.....	15
Inne.....	16

WIĘCEJ INFORMACJI
kinnarps.pl

Zasilanie i podłączenie

Łatwo dostępne i uporządkowane rozwiązania technologiczne sprawiają, że praca zarówno przy biurku, jak i w sali konferencyjnej jest łatwiejsza i bardziej wydajna. Dysponujemy wieloma wariantami funkcjonalnych rozwiązań do zasilania i ładowania, zarówno ukrytych, jak i widocznych. Wszystkie te elementy są sprawdzone, przetestowane i akredytowane przez niezależne laboratorium.



POWERBOX, PB667

Wbudowany w blat, aby zapewnić łatwy dostęp do sieci. Dużo miejsca do ukrycia kabli. Możliwość zamknięcia po podłączeniu urządzenia. Dostarczany z wtyczką Wieland i przedłużaczem w kilku rozmiarach.

Wyposażony w: 2 gniazda zasilania, 1 port ładowania USB A i 1 USB C (łącznie moc 22 W) oraz 1 moduł opcjonalny.

Wymiary: 294x170x60 mm
(Zestaw otworów: 279x155 mm)

Kolor: Srebrny, czarny lub biały
Pasuje do: Serie P, Oberon, Nano, Nexus



POWERBOX, PB664

Wpuszczany w blat, aby zapewnić łatwy dostęp do sieci. Dużo miejsca do ukrycia kabli. Możliwość zamknięcia po podłączeniu urządzenia. Dostarczany z wtyczką Wieland i przedłużaczem (kilka długości do wyboru).

Wyposażony w: 3 gniazda zasilania i v1 moduł opcjonalny.

Wymiary: 294x170x60 mm
(Wymiary otworu: 279x155 mm)

Kolor: Srebrny, czarny lub biały
Pasuje do: Serie P, Oberon, Nano, Nexus



ZACISK ZASILANIA, PCL2-S

Elastyczność i swoboda dzięki możliwości zamontowania na każdej krawędzi blatu. Zapewnia łatwy dostęp do sieci. Dostarczany z wtyczką Wieland i przedłużaczem w kilku rozmiarach.

Wyposażony w: 2 gniazda zasilania, 1 port ładowania USB A i 1 USB C (łącznie moc 22 W) oraz 1 moduł opcjonalny.

Wymiary: 241x85,5x88 mm
Kolor: Biały

Pasuje do: Serie P, Oberon, Nano, Nexus i Polaris



MAŁA SKRZYŃKA DO STOŁU KONFERENCYJNEGO, ACB1-S

Otwierana na dwie strony solidna skrzynka metalowa. Zapewnia miejsce na moduły elektryczne, gniazda i kable.

Wymiary: 335x150x155 mm
(Zestaw otworów: 302x134 mm)

Kolor: Srebrny, czarny lub biały
Pasuje do: Stołów konferencyjnych z Serie e-one, Oberon, Nexus i Multicom

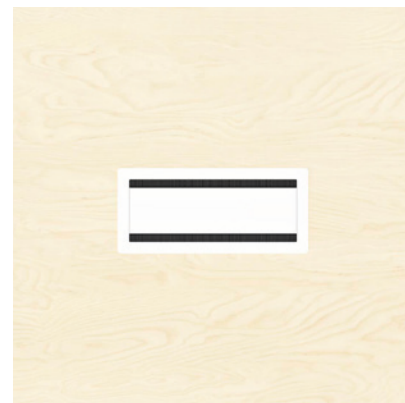


DUŻA SKRZYŃKA DO STOŁU KONFERENCYJNEGO, ACB1-L

Otwierana na dwie strony solidna skrzynka metalowa. Zapewnia miejsce na moduły elektryczne, gniazda i kable.

Wymiary: 515x150x155 mm
(Zestaw otworów: 482x134 mm)

Kolor: Srebrny, czarny lub biały
Pasuje do: Stołów konferencyjnych z Serie e-one, Oberon, Nexus i Multicom



MAŁA POKRYWA DO STOŁU KONFERENCYJNEGO, ACB2-S

Otwierana na dwie strony solidna metalowa pokrywa. Należy montować razem z koszem na kable.

Wymiary: 335x150x42 mm
(Wymiary otworu: 302x134 mm)

Kolor: Srebrny, czarny lub biały
Pasuje do: Stołów konferencyjnych z Serie e-one, Oberon, Nexus

Zasilanie i podłączenie



DUŻA POKRYWA DO STOŁU KONFERENCYJNEGO, ACB2-L

Otwierana na dwie strony solidna metalowa pokrywa. Należy montować razem z koszem na kable.

Wymiary: 515x150x42 mm
(Wymiary otworu: 482x134 mm)

Kolor: Srebrny, czarny lub biały

Pasuje do: Stołów konferencyjnych z Serie e-one, Oberon, Nexus.



LISTWA ELEKTRYCZNA, APM1

Pasuje do skrzynek do stołu konferencyjnego ACB1-S, ACB1-L itp. lub w oddzielnej prowadnicy kabli.

Wyposażona w: 4 gniazda zasilania

Wymiary: 200x54x40 mm

Kolor: Czarny

Pasuje do: Uniwersalna



LISTWA ELEKTRYCZNA 2, APM2

Pasuje do skrzynek do stołu konferencyjnego ACB1-L, itd. lub w oddzielnej prowadnicy kabli.

Wyposażona w: 6 gniazd zasilania

Wymiary: 350x56x41 mm

Kolor: Czarny

Pasuje do: Uniwersalna



LISTWA ELEKTRYCZNA, APM7

Elastyczny moduł zasilania i sieci do umieszczenia w skrzynce konferencyjnej ACB1-S lub ACB1-L itp. Dostarczany z wtyczką Wieland i przedłużaczem w kilku rozmiarach.

Złącza: 2 gniazda zasilania, 1 port ładowania USB A i 1 USB C (łączna moc 22 W) oraz 1 moduł opcjonalny.

Wymiary: 262x44x51 mm

Kolor: Czarno-srebrny

Pasuje do: Uniwersalny



LISTWA ELEKTRYCZNA, APM4

Moduł elektryczny i sieciowy do umieszczenia w skrzynkach do stołu konferencyjnego ACB1-S lub ACB1-L, itd. Dostarczany z wtyczką Wieland i przedłużaczem (kilka długości do wyboru).

Złącza: 3 gniazda zasilania, 1 moduł opcjonalny.

Wymiary: 262x44x51 mm

Kolor: Czarny/srebrny

Pasuje do: Uniwersalna



LISTWA ELEKTRYCZNA, APM8

Elastyczny moduł zasilania i sieci do umieszczenia w skrzynce konferencyjnej ACB1-L itp. Dostarczany z wtyczką Wieland i przedłużaczem w kilku rozmiarach.

Złącza: 4 gniazda zasilania, 1 port ładowania USB A i 1 USB C (łączna moc 22 W) oraz 3 moduły opcjonalne.

Wymiary: 443x44x51 mm

Kolor: Czarno-srebrny

Pasuje do: Uniwersalny

Zasilanie i podłączenie



ZAŚLEPKA, ACM-A

Dyskretna zaślepka do otworów, które nie znalazły się w konfiguracji modułu.

Kolor: Czarny

Pasuje do: Pasuje do wszystkich konfigurowalnych modułów elektrycznych Kinnarps w opcjonalnym module z gniazdami



MODUŁ Z GNIAZDAMI, ACM-B

Moduł zawiera 1 port stereo, 1 port HDMI 2.0 i 1 port VGA 3,5 mm stereo.

Kolor: Czarny

Pasuje do: Pasuje do wszystkich konfigurowalnych modułów elektrycznych Kinnarps w opcjonalnym module z gniazdami



MODUŁ Z GNIAZDAMI, ACM-C

Moduł zawiera 1 port stereo i 1 port VGA 3,5 mm stereo.

Kolor: Czarny

Pasuje do: Pasuje do wszystkich konfigurowalnych modułów elektrycznych Kinnarps w opcjonalnym module z gniazdami



MODUŁ Z GNIAZDAMI, ACM-D

Moduł zawiera 1 wejście HDMI 2.0 i 1 wejście do display portu.

Kolor: Czarny

Pasuje do: Pasuje do wszystkich konfigurowalnych modułów elektrycznych Kinnarps w opcjonalnym module z gniazdami



MODUŁ Z GNIAZDAMI, ACM-EG1

Moduł zawiera 1 wejście RJ45 2.0 i 1 wejście HDMI 2.0.

Kolor: Czarny

Pasuje do: Pasuje do wszystkich konfigurowalnych modułów elektrycznych Kinnarps w opcjonalnym module z gniazdami



MODUŁ PORTU ŁADOWANIA, ACM-J

Moduł zawiera 1 port ładowania USB A i 1 USB C (łącznie moc 22 W).

Kolor: Czarny

Pasuje do: Możliwość montażu w nowym module zasilania Kinnarps APM7, a także w dotychczasowych modułach zasilania APM3, APM4 i APM5. Zainstalowany w module opcjonalnym. Istnieje również możliwość zamontowania w późniejszym czasie. Możliwość montażu przez klienta. Zasilanie podłącza się z tyłu za pomocą kabla połączeniowego GST18, dostępnego w kilku długościach.

Moduły z gniazdami



MODUŁ Z GNIAZDAMI, ACM-EGH

Moduł zawiera 1 wejście RJ45 i 1 wejście USB 3.0 nieprzeznaczone do ładowania.

Kolor: Czarny

Pasuje do: Pasuje do wszystkich konfigurowalnych modułów elektrycznych Kinnarps w opcjonalnym module z gniazdami



MODUŁ Z GNIAZDAMI, ACM-EGG

Moduł zawiera 2 wejścia RJ45.

Kolor: Czarny

Pasuje do: Pasuje do wszystkich konfigurowalnych modułów elektrycznych Kinnarps w opcjonalnym module z gniazdami



MODUŁ Z GNIAZDAMI, ACM-EHH

Moduł zawiera 2 wejścia USB 3.0 nieprzeznaczone do ładowania.

Kolor: Czarny

Pasuje do: Pasuje do wszystkich konfigurowalnych modułów elektrycznych Kinnarps w opcjonalnym module z gniazdami



MODUŁ Z GNIAZDAMI, ACM-EII

Moduł zawiera 2 wejścia HDMI 2.0.

Kolor: Czarny

Pasuje do: Pasuje do wszystkich konfigurowalnych modułów elektrycznych Kinnarps w opcjonalnym module z gniazdami



MODUŁ Z GNIAZDAMI, ACM-EHI

Moduł zawiera 1 wejście USB 3.0 nieprzeznaczone do ładowania i 1 wejście HDMI 2.0.

Kolor: Czarny

Pasuje do: Pasuje do wszystkich konfigurowalnych modułów elektrycznych Kinnarps w opcjonalnym module z gniazdami

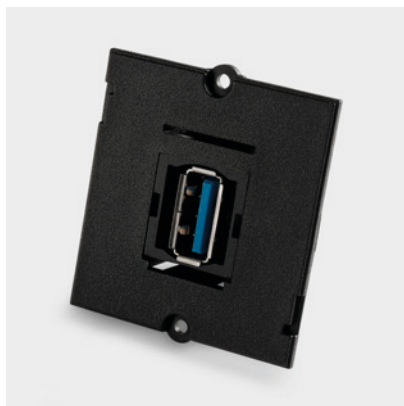


MODUŁ Z GNIAZDAMI, ACM-FG

Moduł zawiera 1 wejście RJ45.

Kolor: Czarny

Pasuje do: Pasuje do wszystkich konfigurowalnych modułów elektrycznych Kinnarps w opcjonalnym module z gniazdami



MODUŁ Z GNIAZDAMI, ACM-FH

Moduł zawiera 1 wejście USB 3.0 nieprzeznaczone do ładowania.

Kolor: Czarny

Pasuje do: Pasuje do wszystkich konfigurowalnych modułów elektrycznych Kinnarps w opcjonalnym module z gniazdami



MODUŁ Z GNIAZDAMI, ACM-FI

Moduł zawiera 1 wejście HDMI 2.0.

Kolor: Czarny

Pasuje do: Pasuje do wszystkich konfigurowalnych modułów elektrycznych Kinnarps w opcjonalnym module z gniazdami

Moduły z gniazdami



POKRYWA, PT2T51

Ozdobna pokrywa panelu Power Dot 51.
Na dwa porty kablowe.

Wyposażona w: Opcjonalna instalacja panelu Power Dot 51
Wymiary: 160x85x1,5 mm
Kolor: Czarny lub biały
Pasuje do: Oberon, Nexus



POKRYWA, PT3T51

Ozdobna pokrywa panelu Power Dot 51.
Na trzy porty kablowe.

Wyposażona w: Opcjonalna instalacja panelu Power Dot 51
Wymiary: 235x85x1,5 mm
Kolor: Czarny lub biały
Pasuje do: Oberon, Nexus



POWER DOT 51, T51PD1

Gniazdo zasilające do umieszczenia w otworach 51 mm. Kabel przyłączeniowy w zestawie.

Wyposażony w: 51 mm (Ø szerokość 57 mm, głębokość 65 mm)
Kolor: Czarny lub biały
Pasuje do: Uniwersalny



POWER DOT 51, T51PD3

Gniazdo zasilające do umieszczenia w otworach 51 mm. Kabel przyłączeniowy w zestawie.

Złącza: 2 porty ładowania USB C (łączna moc 30 W)
Wymiary: 51 mm (Ø 57 mm, głębokość 65 mm)
Kolor: Czarny lub biały
Pasuje do: Uniwersalny



POWER DOT 80, T80PGR

Gniazdo zasilające do umieszczenia w otworze 80 mm. Część wewnętrzną można obracać i podnosić, aby ułatwić instalację innych kabli. Kabel przyłączeniowy w zestawie.

Wyposażony w: 1 gniazdo zasilania, 4 porty kablowe
Wymiary: 80 mm (Ø szerokość 83 mm, głębokość 49 mm)
Kolor: Czarny lub biały
Pasuje do: Uniwersalny



ŁADOWARKA BEZPRZEWODOWA, T80WCU

Funkcjonalna i elegancka ładowarka bezprzewodowa do telefonów komórkowych zgodna ze standardem Qi. Moc 5 W. Kabel przyłączeniowy w zestawie.

Wymiary: 80 mm (Ø szerokość 94 mm, głębokość 20 mm)
Kolor: Czarny
Pasuje do: Uniwersalna



Moduły z gniazdami



POWER DOT 80, T80PD2

Gniazdo zasilania do umieszczenia w otworze 80 mm. Część wewnętrzną można obracać i podnosić, aby ułatwić instalację innych kabli. Kabel przyłączeniowy w zestawie.

Złącza: 1 gniazdo zasilania, 1 port ładowania USB A (moc 12 W), 1 port USB C z kablem 60 cm do podłączenia do ładowarki zewnętrznej o mocy do 60 W, 2 porty kablowe

Wymiary: 80 mm (Ø 83 mm, głębokość 68 mm)

Kolor: Czarny lub biały

Pasuje do: Uniwersalny



POWER DOT 80, T80PD3

Gniazdo zasilania do umieszczenia w otworze 80 mm. Część wewnętrzną można obracać i podnosić, aby ułatwić instalację innych kabli. 1 port kablowy. Kabel przyłączeniowy (x1) w zestawie.

Złącza: 1 gniazdo zasilania, 2 porty ładowania USB C (łączna moc 30 W)

Wymiary: 80 mm (Ø 83 mm, głębokość 81 mm)

Kolor: Czarny lub biały

Pasuje do: Uniwersalny



POWER DOT 80, T80PD4

Gniazdo zasilania do umieszczenia w otworze 80 mm. 1 port kablowy z miękką pokrywą do blokowania kabli na miejscu. Jeden kabel połączeniowy GST18, dostępny w różnych długościach.

Złącza: 1 gniazdo zasilania, 1 port zasilania USB A i 1 USB C (łączna moc 22 W)

Wymiary: 80 mm (Ø 83 mm, głębokość 73 mm)

Kolor: Czarny lub biały

Pasuje do: Uniwersalny



Prowadzenie kabli

Schludne miejsce pracy robocze dzięki organizacji kabli i gniazd elektrycznych. Utrzymanie porządku zarówno nad, jak i pod stołem tworzy wrażenie porządku i spokoju, sprzyjając większej kreatywności i produktywności.



PORT KABLOWY, O300

Do stałego montażu w blacie na stałe. Wieczko i ramkę z anodowanego aluminium należy uzupełnić o prowadnicę kabli.

Wymiary: 275x120x25,5 mm
(Wymiary otworu: 259x102 mm)

Kolor: Srebrny

Pasuje do: Serie P, Oberon, Nano i Nexus



PRZELOTKA NA KABLE, T80M

Metalowa osłona wpuszczana w blat, otwór 80 mm. Rozwiązanie ze zdejmowaną pokrywą, służące do organizacji kabli.

Wymiary: 80 mm (Ø 90 mm, głębokość 18 mm)

Kolor: Srebrny

Pasuje do: Uniwersalna



PRZELOTKA NA KABLE, T80

Przelotka do umieszczenia w otworach 80 mm. Okrągła plastikowa osłona z trzyczęściową pokrywą do umieszczenia różnej liczby kabli.

Wymiary: 80 mm (Ø 88 mm, głębokość 22 mm)

Kolor: Czarny, biały lub szary

Pasuje do: Uniwersalna



PRZELOTKA GROMMET DO PROWADNICZY KABLI, T50

Umieszczana na krawędzi blatu, z plastikową pokrywką. Na port kablówy i akcesoria, np. ścianki działowe blatowe i ramiona pod monitor.

Wymiary: 92x70x22 mm

Kolor: Srebrny, czarny lub biały

Pasuje do: Nano i Nexus



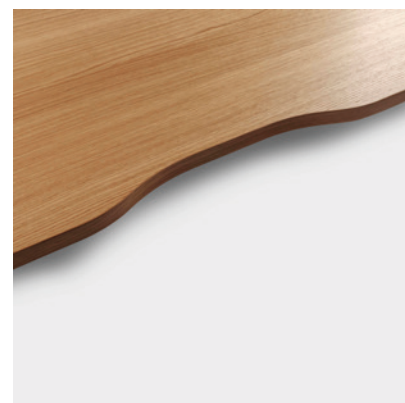
PORT KABLOWY, T97

Prostokątne wycięcie w blacie z trwałym wykończeniem krawędzi plastikową listwą.

Wymiary: 97x35 mm

Kolor: Srebrny, czarny lub biały

Pasuje do: Uniwersalny



WCIĘCIE W BLACIE DO PROWADZENIA KABLI, T430

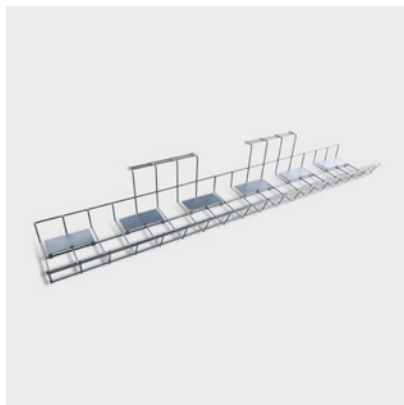
Płytkie wycięcie w blacie z eleganckim wykończeniem krawędzi, pasującym do powierzchni stołu. Przeznaczone na uchwyty do np. ramion pod monitor.

Wymiary: 430x35 mm

Kolor: Dopasowany do koloru blatu

Pasuje do: Pasuje do rozwiązań typu bench z serii Nano i Nexus

Prowadzenie kabli



PROWADNICA KABLI, OACT3S

Proste, otwarte rozwiązanie do uporządkowania kabli z przegródkami i zaciskami. Montowane bezpośrednio pod blatem

Wymiary: 790x110x00 mm
(Wysokość mierzona od spodu prowadnicy do spodu blatu wynosi: 105 mm)

Kolor: Srebrny

Pasuje do: Wszystkich biurek z blatem nieprzesuwным.



PROWADNICA KABLI, EACT2S

Proste, otwarte rozwiązanie do uporządkowania kabli. Montowane bezpośrednio pod blatem.

Wymiary: 490x100x80 mm
(Wysokość mierzona od spodu prowadnicy do spodu blatu wynosi: 84 mm)

Kolor: Srebrny

Pasuje do: Wszystkich biurek z blatem nieprzesuwным.



SIATKA NA KABELE, CTM

Pojemna siatka na kabele do organizacji i ukrywania okablowania. Niewielka widoczność między ramami stołu po zamocowaniu.

Wymiary: Długość 750 mm, szerokość 730 mm

Kolor: Czarny

Pasuje do: Stołów konferencyjnych Nexus



Prowadzenie kabli



PROWADNICA KABLI, OBACT33

Elementy łączące są montowane na ramie mocującej. Może przewodzić prąd i ekranować pola elektryczne poprzez uziemienie.

Wymiary: 330x132x69 mm. Dostępne w następujących wysokościach: 330, 530, 730, 930, 1230, 1530 mm. Odległość od spodu prowadnicy kabli do spodniej części blatu: 130 mm.

Kolor: Czarny, biały lub srebrny
Pasuje do: Oberon



PROWADNICA KABLI, OACT33

Pojedyncza prowadnica kabli z elementami łączącymi, montowana na ramie mocującej. Dostępnych kilka długości.

Wymiary: 330x132x69. Dostępne w następujących wysokościach: 330, 530, 730, 930, 1230, 1530 mm. Odległość od spodu prowadnicy kabli do spodniej części blatu: 146 mm.

Kolor: Czarny, biały lub srebrny
Pasuje do: Serie e-one



PROWADNICA KABLI, EACT33

Wersja podstawowa, która pasuje do stołów bez przesuwnych blatów. Montowane bezpośrednio do blatu.

Wymiary: 330x132x69. Dostępne w następujących wysokościach: 330, 530, 730, 930, 1230, 1530 mm. Odległość od spodu prowadnicy kabli do spodniej części blatu: 146 mm.

Kolor: Szary, srebrny, biały i czarny
Pasuje do: Wszystkie biurka, blat nieprzesuwany



PROWADNICA KABLI, POCB1200

Wytrzymała prowadnica kabli zamontowana pomiędzy mocowaniami ramy. Obszerna przestrzeń na kable, gniazda wielokierunkowe i adaptory z wbudowaną pokrywą, która pozwala zasłonić całą zawartość prowadnicy. Specjalne wycięcia na krańcach skutecznie ukrywają wszelkie przewody biegnące pomiędzy poszczególnymi biurkami. Po dodaniu organizatora kabli POCCV można poprowadzić kable pionowo w dół w kierunku nóg stołu.

Wymiary: 1200x220x106 mm. Dostępne w następujących wysokościach: 1200, 1400, 1600, 1800, 2000 mm.

Kolor: Czarny, biały lub srebrny
Pasuje do: Polaris Duo



PROWADNICA KABLA, TACT700, TACT400

Do stałego przymocowania za pomocą śrub bezpośrednio do blatu. Elementy łączące są wstępnie zmontowane przy zamówieniu. Łatwy dostęp ze względu na możliwość otwarcia zarówno z przodu, jak i z tyłu. Możliwość uziemienia w celu ekranowania pól elektrycznych.

Wymiary: 400 oraz 700x180x100. Odległość od spodu prowadnicy kabli do spodniej części blatu: 100 mm.

Kolor: Czarny, biały lub srebrny
Pasuje do: Wszystkie biurka, blat nieprzesuwany.



PROWADNICA KABLI, ACT1-870

Stylowa i dyskretna prowadnica do organizacji kabli, montowana do ramy mocującej. Można ją zdjąć i odgiąć w dół po jednej stronie. Po odgięciu profilowane obrzeże zaczepta się o rozgałęźnik.

Wymiary: 870x150x52 mm. Dostępne w następujących wysokościach: 870, 1070, 1270, 1470, 1670 mm. Odległość od spodu prowadnicy kabli do spodniej części blatu: 73 mm w najwyższej pozycji,

98 mm w najniższej pozycji.
Kolor: Czarny, biały lub srebrny
Pasuje do: Serie P

Prowadzenie kabli



PROWADNICA KABLI, NACT1270

Dyskretna prowadnica do organizacji kabli, montowana do ramy mocującej z dwustopniową regulacją wysokości. Można ją zdjąć i odgiąć w°dół po jednej stronie. Po odgięciu profilowane obrzeże zaczepta się o rozgałęźnik.

Wymiary: 1270x150x52. Dostępne w następujących wysokościach: 270, 470, 670, 870, 1070, 1270, 1470, 1670, 2070 mm. Odległość od spodu prowadnicy kabli do spodniej części blatu: 73 mm w najwyższej pozycji, 98 mm w najniższej pozycji. Kolor: Czarny, biały lub srebrny. Pasuje do: Nano, Nexus



PROWADNICA KABLI, NBACT1052

Obszerna prowadnica kabli odginana na bok dla ułatwienia dostępu. Element łączący jest montowany na ramie mocującej, a prowadnica kabli jest na nim zawieszana.

Wymiary: 1052x370x83. Dostępne w następujących wysokościach: 1052, 1252, 1452, 1652, 1852 mm. Odległość od spodu prowadnicy kabli do spodniej części blatu: 123 mm. Kolor: srebrny. Pasuje do: Stanowiska typu bench Nano i Nexus



PROWADNICA KABLI, POACT870

Obszerna, regulowana prowadnica kabli, w której można umieścić kable i gniazda zasilania. Element łączący jest montowany na ramie mocującej. Dla ułatwienia dostępu można ją z łatwością przechylić w obie strony lub całkowicie zdjąć.

Wymiary: 870x150x52. Dostępne w następujących wysokościach: 870, 1070, 1270, 1470, 1670 mm. Kolor: Czarny, biały lub srebrny. Pasuje do: Polaris



PIONOWA LISTWA MASKUJĄCA KABELE, POCCV

Praktyczna pionowa maskownica, która prowadzi kable wzdłuż nogi do gniazda umieszczonego w podłodze wzdłuż nogi stołu. Używana razem z prowadnicą kabli POCCB. Idealne rozwiązanie w przypadku, gdy dojsię do sieci zasilającej znajduje się w puszcze podłogowej.

Wymiary: Wysokość 407 mm. Kolor: Czarny, biały lub srebrny. Pasuje do: Polaris Duo



PIONOWA LISTWA MASKUJĄCA KABELE, NACC

Elegancka maskownica kabli w metalowej osłonie montowanej do nóg o przekroju okrągłym.

Wymiary: Wysokość 490 mm, nogi \varnothing 50 mm. Kolor: Czarny, biały lub srebrny. Pasuje do: Nexus i Nano



PIONOWA LISTWA MASKUJĄCA KABELE, NACCA

Elegancka maskownica kabli w metalowej osłonie montowanej do nóg o przekroju prostokątnym.

Wymiary: Wysokość 568 mm, nogi o przekroju kwadratowym/prostokątnym 50 mm. Kolor: Czarny, biały lub srebrny. Pasuje do: Nexus i Nano

Prowadzenie kabli



ZACISK NA KABLE, A4CS

Elastyczne zaciski na okablowanie zamykane na rzep. Sprzedawane w zestawie 4 sztuk.

Kolor: Czarny

Pasuje do: Uniwersalny



UCHWYTY DO LISTWY NA KABLE, OA3CC

Łatwe mocowanie listwy do ramy. Sprzedawane w zestawie 3 sztuk.

Kolor: Szary

Pasuje do: Serie e-one



DO ORGANIZACJI KABLI, 1CH

Rozwiązanie do organizacji kabli. Montowane na ramie mocującej. Sprzedawane w zestawie 4 sztuk.

Kolor: Czarny

Pasuje do: Oberon, Nano i Nexus



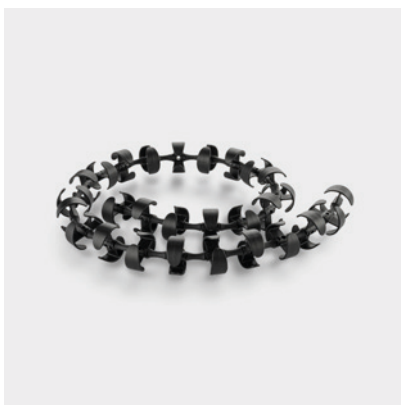
SKRZYŃKA NA OKABLOWANIE, 1NEXCB

Duży pojemnik do łatwej organizacji kabli. Regulacja wysokości.

Wymiary: 346x103x552 mm

Kolor: Czarny, biały lub srebrny

Pasuje do: Rozwiązań typu bench z serii Nexus i Nano



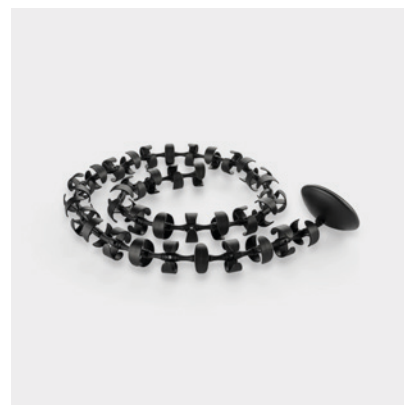
ELASTYCZNA PROWADNICA DO KABLI, PAW110

Łatwa organizacja luźnych kabli. Prowadnica jest wykonana z plastiku i montowana bezpośrednio pod blatem. Można przymocować poziomo pod stołem lub do podłogi. Możliwość łączenia ze sobą kilku sztuk. Do wyższych stołów.

Wymiary: Długość 1100 mm.

Kolor: Czarny

Pasuje do: Wszystkich stołów o typowej wysokości do pracy siedzącej.



ELASTYCZNA PIONOWA PROWADNICA DO KABLI, PAW130

Łatwa organizacja luźnych kabli. Prowadnica jest wykonana z plastiku i montowana bezpośrednio pod blatem. Można przymocować poziomo pod stołem lub do podłogi. Możliwość łączenia ze sobą kilku sztuk. Do typowych wysokości stołu.

Wymiary: Długość 1300 mm.

Kolor: Czarny

Pasuje do: Wszystkich stołów do pracy siedzącej i stojącej.

Prowadzenie kabli



MASKOWNICA DO KABLI, EAR

Elastyczne, pokryte tkaniną rozwiązanie z przewodzącego materiału do organizacji kabli. Wewnątrz dwa oddzielne plastikowe kanały. Na zewnątrz zamek błyskawiczny. Możliwość montażu do różnych powierzchni.

Wymiary: Długość 800 mm

Kolor: Ciemnoszary

Pasuje do: Wszystkich stołów o typowej wysokości do pracy siedzącej.



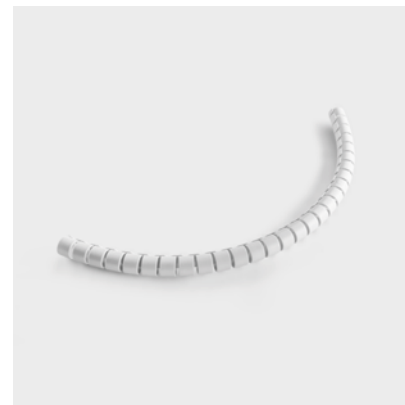
MASKOWNICA DO KLABLI, EAR SS

Elastyczne, pokryte tkaniną rozwiązanie z przewodzącego materiału do organizacji kabli. Wewnątrz dwa oddzielne plastikowe kanały. Na zewnątrz zamek błyskawiczny. Możliwość montażu do różnych powierzchni.

Wymiary: Długość 1350 mm.

Kolor: Ciemnoszary

Pasuje do: Wszystkich stołów do pracy siedzącej i stojącej.



ELASTYCZNA PROWADNICA DO KABLI, EACC, EACC30

Prowadnica jest wykonana z plastiku, a otwór 20 mm pomieści 4-6 kabli. Sprzedawana w odcinkach po 3 metry.

Wymiary: EACC co 3 metry,

EACC30 30 metrów

Kolor: Jasnoszary

Pasuje do: Uniwersalna



NARZĘDZIE DO PROWADNICY DO KABLI, EACCT

Używane razem z prowadnicą EACC, EACC30. Ułatwia prowadzenie kabli przez otwór prowadnicy.



Podwieszenia

Porządek i profesjonalny wygląd zapewniają przyjemne środowisko pracy. Zamocuj komputer pod blatem, aby uzyskać wolną przestrzeń, ułatwiając utrzymanie porządku na biurku i podłodze. Dzięki temu można również uniknąć irytującego hałasu komputera.



PODWIESZENIE 1F, EACH1F, OACH1F

Szeroki pas wokół komputera zapewnia stabilne zawieszenie w pionie. Uchwyt jest montowany do blatu lub ramy mocującej. Niektórych modeli nie można montować do stołów z przesuwными blatami. Obrotowe. Nie pasuje do stołów z przesuwным blatem. Brak możliwości blokowania. W modelu OACH1F montowane do ramy.

Wymiary: Maks. wymiary komputera 500x225 mm.
Minimalne wymiary komputera 257x90 mm.
Maks. obciążenie: 20 kg
Kolor: Srebrny

EACH1F

Pasuje do: Serie e-one, Serie P i Oberon

OACH1F

Pasuje do: Serie e-one



PODWIESZENIE 1 EACH1, NACH1, OACH1, OBACH1

Szeroki pas wokół komputera zapewnia stabilne zawieszenie w pionie. Uchwyt jest montowany do blatu lub ramy mocującej. Niektórych modeli nie można montować do stołów z przesuwными blatami. Regulacja wysokości. Łatwe obracanie i przesuwanie do przodu lub do tyłu. Nie pasuje do stołów z przesuwным blatem. Brak możliwości blokowania.

Kolor: Srebrny
Maks. obciążenie: 20 kg

EACH1

Wymiary: Maks. wymiary komputera 500x225 mm.
Minimalne wymiary komputera 257x90 mm.
Pasuje do: Serie e-one, Serie P i Oberon

NACH1

Wymiary: Maks. wymiary komputera 460x240 mm.
Minimalne wymiary komputera 257x90 mm.
Pasuje do: Nano i Nexus

OACH1, OBACH1

Wymiary: Maks. wymiary komputera 500x225 mm.
Minimalne wymiary komputera 257x90 mm.
Pasuje do: Serie e-one i Oberon



PODWIESZENIE 5 EACH5, NACH5, OACH5, OBACH5

Proste pionowe podwieszenie komputera z dwoma ciemnoszarymi pasami. Uchwyt jest montowany do blatu lub ramy mocującej. Niektórych modeli nie można montować do stołów z przesuwными blatami. Możliwość regulacji wysokości, przesuwania w przód i w tył oraz obracania. Brak możliwości blokowania.

EACH5 nie pasuje do stołów z przesuwным blatem. W modelach NACH5 i OACH5 podwieszenie montowane do ramy.

Kolor: Srebrny
Maks. obciążenie: 15 kg

EACH5

Wymiary: Maks. wymiary komputera 510x240 mm.
Minimalne wymiary komputera 200x90 mm.
Pasuje do: Serie P, Oberon i Polaris

NACH5

Wymiary: Maks. wymiary komputera 480x240 mm.
Minimalne wymiary komputera 200x90 mm.
Pasuje do: Nano i Nexus

OACH5, OBACH5

Wymiary: Maks. wymiary komputera 480x240 mm.
Minimalne wymiary komputera 200x90 mm.
Pasuje do: Serie e-one i Oberon



Ramiona na monitor

W ciągu dnia spędzasz dużo czasu przed ekranem komputera. Dlatego bardzo ważna jest funkcjonalność i możliwość dostosowania. Odchylaj, obracaj i przesuвай monitor, aby umieścić go w odpowiedniej dla siebie pozycji.



RAMIĘ NA MONITOR, TA50M

Możliwość odchylania lub obracania. Mocowanie za pomocą zacisku do blatu. W zestawie znajduje się łącznik do szybkiego zamocowania monitora, do którego można dodać uchwyt na iPada. Wbudowany kanał kablowy w górnej części ramienia. Element łączący: VESA 75/100.

Wymiary: Maks. długość 457 mm.

Wysokość regulowana 341 mm.

Obciążenie: 9 kg

Kolor: Srebrny lub biały

Pasuje do: Uniwersalne



RAMIĘ NA MONITOR, TA61M

Pojedyncze ramie z czterema przegubami. Z zaciskiem do mocowania na blatach.

Możliwość odchylania lub obracania.

Wymiary: Maks. długość 500 mm,

maks. wysokość 370 mm

Maks. obciążenie: 14 kg

Kolor: Srebrny lub biały

Pasuje do: Uniwersalna



RAMIĘ NA MONITOR, TA62M

Podwójne ramie z czterema przegubami.

Z zaciskiem do mocowania na blatach. Możliwość odchylania lub obracania. Ograniczone możliwości ustawiania w połączeniu ze ścianką działową montowaną do blatu.

Wymiary: Maks. długość 890 mm,

maks. wysokość 370 mm

Maks. obciążenie: 14 kg

Kolor: Srebrny lub biały

Pasuje do: Uniwersalne



RAMIĘ NA MONITOR Z GAZOWYM WYSIĘGNIKIEM, TA71M, TA7151

Pojedyncze ramie z wysięgnikiem gazowym, które umożliwia swobodne poruszanie monitorem. Zacisk do mocowania na blatach. Uchwyt do mocowania w otworach o średnicy 51 mm. Możliwość odchylania lub obracania.

Wymiary: Maks. długość 542 mm,

maks. wysokość 510 mm

Obciążenie: 3–8 kg

Kolor: Czarny, biały lub srebrny

Pasuje do: Uniwersalne



WZMOCNIONE RAMIĘ NA MONITOR Z GAZOWYM WYSIĘGNIKIEM, TA71HM, TA71H51

Pojedyncze ramie z wysięgnikiem gazowym, które umożliwia swobodne poruszanie monitorem. Do większych obciążeń. Uchwyt do mocowania w otworach o średnicy 51 mm. Możliwość odchylania lub obracania.

Wymiary: Maks. długość 640 mm,

maks. wysokość 580 mm

Obciążenie: 8–19 kg

Kolor: Srebrny lub biały

Pasuje do: Uniwersalne



RAMIĘ NA MONITOR Z GAZOWYM WYSIĘGNIKIEM, TA72M, TA7251

Podwójne ramie z wysięgnikiem gazowym, które umożliwia swobodne poruszanie monitorem. Zacisk do mocowania na blatach. Uchwyt do mocowania w otworach o średnicy 51 mm. Możliwość odchylania lub obracania.

Ograniczone możliwości ustawiania w połączeniu ze ścianką działową montowaną do blatu.

Wymiary: Maks. długość 1000 mm,

maks. wysokość 510 mm

Obciążenie: 3–8 kg dla jednego ramienia

Kolor: Czarny, biały lub srebrny

Pasuje do: Uniwersalne

Ramiona na monitor



WZMOCNIONE RAMIĘ NA MONITOR Z GAZOWYM WYSIĘGNIKIEM, TA72HM, TA72H51

Ramię z wysięgnikiem gazowym wyposażone w podwójną listwę do równoległego montażu dwóch monitorów. Do większych obciążeń. Uchwyt do mocowania w otworach o średnicy 51 mm. Możliwość odchylenia lub obracania. Ograniczone możliwości ustawiania w połączeniu ze ścianką działową montowaną do blatu.

Wymiary: Maks. długość 790 mm, maks. wysokość 580 mm
Obciążenie: 8–19 kg
Kolor: Srebrny lub biały
Pasuje do: Uniwersalne



LISTWA PODWÓJNA, TAB71

Dodatkowa listwa podwójna do ramienia na monitor TA71H. Montowana w celu uzyskania miejsca na dwa monitory.

Wymiary: Maks. długość 790 mm, maks. wysokość 580 mm
Obciążenie: 17 kg
Kolor: Srebrny lub biały
Pasuje do: TA71H51, TA71HM

Inne

Nasza oferta obejmuje atrakcyjne akcesoria biurowe, które zapewniają ergonomiczne ułatwienia, co pomaga uzyskać bardziej wydajne środowisko pracy.



SZUFLADA POD BLAT, TAR0180

Zadbaj o porządek na swoim biurku, przechowując drobne przedmioty, takie jak długopisy i karteczki samoprzylepne, pod blatem. Otwiera się przez obracanie. Mocowanie do blatów bez ramy.

Wymiary: Długość 339 mm, szerokość 200 mm i wysokość 34 mm.
Kolor: Czarny
Pasuje do: Uniwersalna



PODŁOKIETNIK, EAAR

Zapewnia ergonomię podczas pracy z użyciem klawiatury i myszy. Łatwy do czyszczenia. Z tworzywa sztucznego. Posiada regulowane metalowe uchwyty (grubość blatu 10–40 mm).

Wymiary: Długość 680 mm
Kolor: Czarny
Pasuje do: Uniwersalny



ZESTAW DO UZIEMIENIA, EATE

Uziemiające przewodnice kabli, kosze lub osłony redukujące zmienne pola elektryczne. Zawiera wtyczkę i dziesięć kabli uziemiających.

Pasuje do: Metalowych przewodnic kabli