



Options et accessoires astucieux pour plans de travail et tables de réunion

Opti est notre gamme astucieuse d'options et d'accessoires faciles d'accès et d'utilisation pour les plans de travail et tables de réunion. Nos articles ont été testés dans un souci d'ergonomie optimale, mais aussi pour fournir une qualité et une sécurité maximales. Ils offrent la fonctionnalité dont vous avez besoin et apportent des solutions réfléchies et bien conçues, qui contribuent à la bonne organisation de votre environnement. La gamme compte différentes solutions de câblage, flexibles et faciles à installer, qui donnent d'emblée une impression d'ordre. Il existe aussi des options de prises électriques et de réseau, placées pour être à portée de main.

Quel que soit votre type d'environnement de travail ou d'espace de réunion, vous trouverez une solution personnalisée de connexion ou de branchement. Nos accessoires incluent également des solutions ergonomiques qui simplifieront votre journée de travail - comme par exemple des supports d'unité centrale, des accoudoirs de détente pour votre plan de travail, et des bras support écran.

Prises et connexions.....	2
Modules de prise	5
Solutions de câblage.....	8
Supports d'unité centrale...	14
Bras support écran.....	15
Divers	16

PLUS D'INFORMATIONS
kinnarps.fr

Prises et connexions

Lorsque la technologie est à portée de main et facile d'accès, et que tout semble bien rangé, le travail devient plus facile et plus efficace, aussi bien sur le plan de travail que dans la salle de réunion. Nous proposons de nombreuses versions élégantes et fonctionnelles de prises de branchement et de chargement, dissimulées et visibles. Toutes ont été éprouvées, testées et homologuées par un laboratoire indépendant.



BOÎTIER D'ALIMENTATION, PB667

Incorporé à la table pour faciliter l'accès aux prises électriques et réseau. Grand compartiment pour cacher les câbles. Peut aussi être fermé lorsqu'un câble est branché. Fourni avec Wieland et une rallonge en différentes tailles.

Branchements : 2 prises de courant, 1 port de charge USB A et 1 port de charge USB C (puissance totale 22 W) et 1 module en option.
Dimensions : 294 x 170 x 60 mm (modèle d'ouverture : 279 x 155 mm)
Couleur : gris aluminium, noir ou blanc
Va avec : Serie P, Oberon, Nano, Nexus



BOÎTIER D'ALIMENTATION, PB664

Incorporé à la table pour accéder facilement aux prises électriques et réseau. Casiers de grande capacité pour cacher les câbles. Peut aussi être fermé lorsqu'un câble est branché. Fourni avec Wieland et une rallonge en différentes tailles.

Branchements : 3 prises de courant et 1 module en option.
Dimensions : 294 x 170 x 60 mm (modèle d'ouverture : 279 x 155 mm)
Couleur : gris aluminium, noir ou blanc
Va avec : Serie P, Oberon, Nano, Nexus



BOÎTIER D'ALIMENTATION À FIXER, PCL2-S

Montage flexible et mobile autour du plateau. Facilite l'accès aux prises électriques et réseau. Fourni avec Wieland et une rallonge en différentes tailles.

Branchements : 2 prises de courant, 1 port de charge USB A et 1 port de charge USB C (puissance totale 22 W) et 1 module en option.
Dimensions : 241 x 85,5 x 88 mm
Couleur : blanc
Va avec : Serie P, Oberon, Nano, Nexus et Polaris



BOÎTIER DE CONFÉRENCE PETIT, ACB1-S

Module de rangement solide en tôle avec un couvercle qui s'ouvre dans deux sens. Espace pour les modules électriques, les multiprises et câbles.

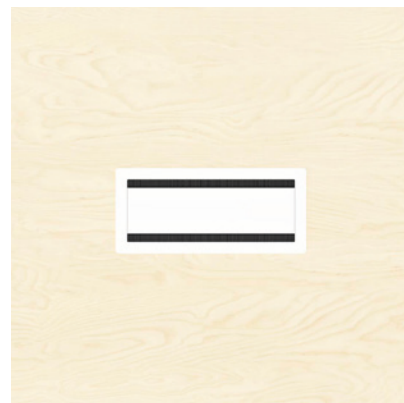
Dimensions : 335 x 150 x 155 mm (modèle d'ouverture : 302 x 134 mm)
Couleur : gris aluminium, noir ou blanc
Va avec : table de réunion Serie e-one, table de réunion Oberon, table de réunion Nexus et Multicom



BOÎTIER DE CONFÉRENCE GRAND, ACB1-L

Module de rangement solide en tôle avec un couvercle qui s'ouvre dans deux sens. Espace pour les modules électriques, les multiprises et câbles.

Dimensions : 515 x 150 x 155 mm (modèle d'ouverture : 482 x 134 mm)
Couleur : gris aluminium, noir ou blanc
Va avec : table de réunion Serie e-one, table de réunion Oberon, table de réunion Nexus et Multicom

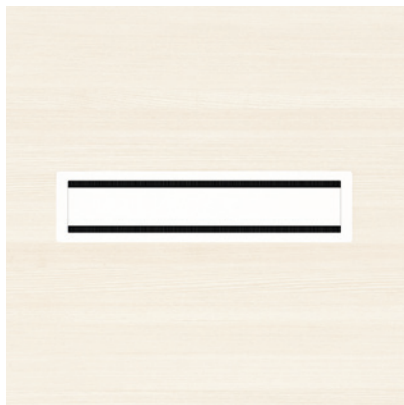


COUVERCLE DE CONFÉRENCE PETIT, ACB2-S

Couvercle en tôle solide qui s'ouvre dans deux sens. Doit être complété d'un sac de rangement de câbles.

Dimensions : 335 x 150 x 42 mm (modèle d'ouverture : 302 x 134 mm)
Couleur : gris aluminium, noir ou blanc
Va avec : table de réunion Serie e-one, table de réunion Oberon, table de réunion Nexus.

Prises et connexions



COUVERCLE DE CONFÉRENCE GRAND, ACB2-L

Couvercle en tôle solide qui s'ouvre dans deux sens. Doit être complété d'un sac de rangement de câbles.

Dimensions : 515 x 150 x 42 mm
(modèle d'ouverture : 482 x 134 mm)

Couleur : gris aluminium, noir ou blanc

Va avec : table de réunion Serie e-one, table de réunion Oberon, table de réunion Nexus.



MODULE ÉLECTRIQUE, APM1

Câble de rallonge qui rentre dans les boîtiers de conférence ACB1-S, ACB1-L, etc. ou dans un chemin de câble séparé.

Branchements : 4 prises de courant

Dimensions : 200 x 54 x 40 mm

Couleur : noir

Va avec : universel



MODULE ÉLECTRIQUE, APM2

Câble de rallonge qui rentre dans le boîtier de conférence ACB1-L, etc. ou dans un chemin de câble séparé.

Branchements : 6 prises de courant

Dimensions : 350 x 56 x 41 mm

Couleur : noir

Va avec : universel



MODULE ÉLECTRIQUE, APM7

Module d'alimentation et réseau flexible à placer dans un boîtier de conférence ACB1-S ou ACB1-L, etc. Fourni avec Wieland et une rallonge en différentes tailles.

Branchements : 2 prises de courant, 1 port de charge USB A et 1 port de charge USB C (puissance totale 22 W) et 1 module en option.

Dimensions : 262 x 44 x 51 mm

Couleur : noir/gris aluminium

Va avec : universel



MODULE ÉLECTRIQUE, APM4

Module électrique et réseau flexible à placer dans les boîtiers de conférence ACB1-S ou ACB1-L, etc. Fourni avec Wieland et une rallonge en différentes tailles.

Branchements : 3 prises de courant, 1 module en option.

Dimensions : 262 x 44 x 51 mm

Couleur : noir / gris aluminium

Va avec : universel



MODULE ÉLECTRIQUE, APM8

Module d'alimentation et réseau flexible à placer dans le boîtier de conférence ACB1-L, etc. Fourni avec Wieland et une rallonge en différentes tailles.

Branchements : 4 prises de courant, 1 port de charge USB A et 1 port de charge USB C (puissance totale 22 W) et 3 modules en option.

Dimensions : 443 x 44 x 51 mm

Couleur : noir/gris aluminium

Va avec : universel

Prises et connexions



COUVERCLE CACHE, ACM-A

Couvercle élégant qui dissimule les trous non occupés par un module.

Couleur : noir

Va avec : va avec tous les modules électriques configurables de Kinnarps dans le module de prise en option



MODULE DE PRISE, ACM-B

Le module contient 1 port stéréo, 1 port HDMI 2.0 et 1 port VGA 3,5 mm stéréo.

Couleur : noir

Va avec : va avec tous les modules électriques configurables de Kinnarps dans le module de prise en option



MODULE DE PRISE, ACM-C

Le module contient 1 port stéréo et 1 port VGA 3,5 mm stéréo.

Couleur : noir

Va avec : va avec tous les modules électriques configurables de Kinnarps dans le module de prise en option



MODULE DE PRISE, ACM-D

Le module contient 1 port HDMI 2.0 et 1 port d'écran.

Couleur : noir

Va avec : va avec tous les modules électriques configurables de Kinnarps dans le module de prise en option



MODULE DE PRISE, ACM-EG1

Le module contient 1 port RJ45 2.0 et 1 port HDMI 2.0.

Couleur : noir

Va avec : va avec tous les modules électriques configurables de Kinnarps dans le module de prise en option



MODULE DE PRISES DE CHARGE, ACM-J

Le module comprend 1 port de charge USB A et 1 port de charge USB C (puissance totale 22 W).

Couleur : Noir

Va avec : Peut être installé dans le nouveau module d'alimentation APM7 de Kinnarps, ainsi que dans les modules d'alimentation APM3, APM4 et APM5 existants. Installé dans le module en option. Peut être modifié ultérieurement. Peut être installé par le client. L'alimentation est raccordée au dos avec le câble de raccordement GST18, disponible en plusieurs longueurs.

Modules de prises



MODULE DE PRISE, ACM-EGH

Le module contient 1 port RJ45 et 1 port USB 3.0 sans charge.

Couleur : noir

Va avec : va avec tous les modules électriques configurables de Kinnarps dans le module de prise en option



MODULE DE PRISE, ACM-EGG

Le module contient 2 ports RJ45.

Couleur : noir

Va avec : va avec tous les modules électriques configurables de Kinnarps dans le module de prise en option



MODULE DE PRISE, ACM-EHH

Le module contient 2 ports USB 3.0 sans charge.

Couleur : noir

Va avec : va avec tous les modules électriques configurables de Kinnarps dans le module de prise en option



MODULE DE PRISE, ACM-EII

Le module contient 2 ports HDMI 2.0.

Couleur : noir

Va avec : va avec tous les modules électriques configurables de Kinnarps dans le module de prise en option



MODULE DE PRISE, ACM-EHI

Le module contient 1 port USB 3.0 sans charge et 1 port HDMI 2.0.

Couleur : noir

Va avec : va avec tous les modules électriques configurables de Kinnarps dans le module de prise en option

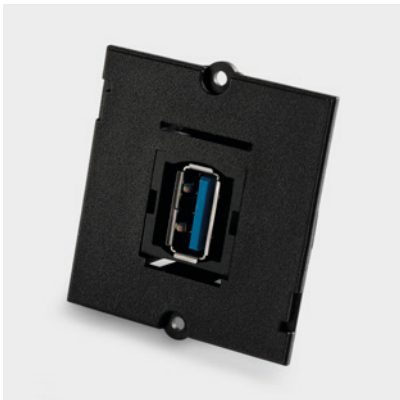


MODULE DE PRISE, ACM-FG

Le module contient 1 port RJ45.

Couleur : noir

Va avec : va avec tous les modules électriques configurables de Kinnarps dans le module de prise en option

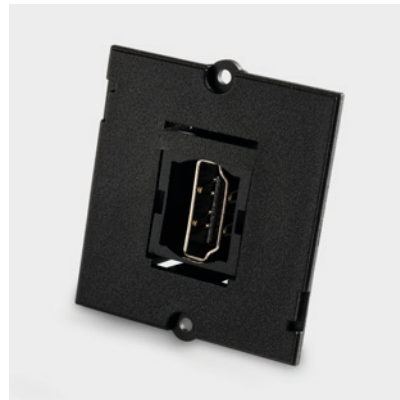


MODULE DE PRISE, ACM-FH

Le module contient 1 port USB 3.0 sans charge.

Couleur : noir

Va avec : va avec tous les modules électriques configurables de Kinnarps dans le module de prise en option



MODULE DE PRISE, ACM-FI

Le module contient 1 port HDMI 2.0.

Couleur : noir

Va avec : va avec tous les modules électriques configurables de Kinnarps dans le module de prise en option

Modules de prises



BANETTE D'ALIMENTATION, PT2T51

Cache banette décoratif pour Power Dot 51.
Pour 2 sorties de câble.

Branchements : installation en option
de Power dot 51

Dimensions : 160 x 85 x 1,5 mm

Couleur : noir ou blanc

Va avec : Oberon, Nexus



BANETTE D'ALIMENTATION, PT3T51

Cache banette décoratif pour Power Dot 51.
Pour 3 sorties de câble.

Branchements : installation en option
de Power dot 51

Dimensions : 235 x 85 x 1,5 mm

Couleur : noir ou blanc

Va avec : Oberon, Nexus



POWER DOT 51, T51PD1

Prises de courant à positionner dans des trous
de 51 mm. Câble de connexion inclus.

Dimensions : 51 mm

(Ø 57 mm de largeur, 65 mm de profondeur)

Couleur : noir ou blanc

Va avec : universel



POWER DOT 51, T51PD3

Prise de courant à positionner dans des trous de
51 mm. Câble de raccordement inclus.

Branchements : 2 ports de charge USB C
(puissance totale 30 W)

Dimensions : 51 mm

(Ø 57 mm de largeur, 65 mm de profondeur)

Couleur : noir ou blanc

Va avec : universel



POWER DOT 80, T80PGR

Prise de courant à positionner dans un trou de
80 mm. La partie intérieure peut être enroulée et
soulevée pour faciliter la pose d'autres câbles.
Câble de connexion inclus.

Branchements : 1 prise de courant,
4 sorties de câbles

Dimensions : 80 mm

(Ø 83 mm de largeur, 49 mm de profondeur)

Couleur : noir ou blanc

Va avec : universel



UNITÉ DE CHARGEMENT SANS FIL, T80WCU

Accessoire fonctionnel et élégant, basé sur
la technologie Qi, pour recharger sans fil
les téléphones mobiles. Puissance de 5 W.
Câble de connexion inclus.

Dimensions : 80 mm

(Ø 94 mm de largeur, 20 mm de profondeur)

Couleur : noir

Va avec : universel



Modules de prises



POWER DOT 80, T80PD2

Prise de courant à positionner dans un trou de 80 mm. La partie intérieure peut être enroulée et soulevée pour faciliter la pose d'autres câbles. Câble de raccordement inclus.

Branchements : 1 prise de courant, 1 port de charge USB A (sortie 12 W), 1 port de charge USB C avec câble de 60 cm pour raccordement à un chargeur externe jusqu'à 60 W en sortie, 2 sorties de câble
Dimensions : 80 mm
(Ø 83 mm de largeur, 68 mm de profondeur)
Couleur : noir ou blanc
Va avec : universel



POWER DOT 80, T80PD3

Prise de courant à positionner dans un trou de 80 mm. La partie intérieure peut être enroulée et soulevée pour faciliter la pose d'autres câbles. 1 sortie de câbles. Câble de raccordement (x1) inclus.

Branchements : 1 prise de courant, 2 ports de charge USB C (puissance totale 30 W)
Dimensions : 80 mm
(Ø 83 mm, 81 mm de profondeur)
Couleur : noir ou blanc
Va avec : universel



POWER DOT 80, T80PD4

Prise de courant à positionner dans un trou de 80 mm. 1 sortie de câble avec couvercle souple pour verrouiller les câbles en place. 1 câble de raccordement GST18, disponible en différentes longueurs.

Branchements : 1 prise de courant, 1 port de charge USB A et 1 port de charge USB C (puissance totale 22 W)
Dimensions : 80 mm
(Ø 83 mm, 73 mm de profondeur)
Couleur : noir ou blanc
Va avec : universel



Solution de câblage

Créez des surfaces de travail nettes en rassemblant les câbles et les prises de courant. Lorsque la table est bien rangée, aussi bien sur le dessus qu'en-dessous, règne une impression d'ordre et de calme, laissant la place à plus de créativité et de productivité.



SORTIE DE CÂBLES, O300

À fixer dans le plateau. Couvercle et châssis en aluminium anodisé, doit être complété d'un chemin de câbles.

Dimensions : 275 x 120 x 25,5 mm
(modèle d'ouverture : 259 x 102 mm)

Couleur : gris aluminium

Va avec : Serie P, Oberon, Nano et Nexus



SORTIE DE CÂBLES, T80M

Élégant enjoliveur métallique placé dans le plateau, trou de 80 mm. Fixation d'un cordon pour câbles avec couvercle amovible.

Dimensions : 80 mm
(Ø 90 mm de largeur, 18 mm de profondeur)

Couleur : gris aluminium

Va avec : universel



SORTIE DE CÂBLES, T80

Sortie de câble à positionner dans des trous de 80 mm. Enjoliveur en plastique rond accompagné d'un couvercle en trois parties pour une adaptation à n'importe quel nombre de câbles.

Dimensions : 80 mm
(Ø 88 mm de largeur, 22 mm de profondeur)

Couleur : noir, blanc ou gris

Va avec : universel



GROMMET À CORDON POUR CÂBLES, T50

Avec découpe masqué et couvercle en plastique. Pour sortie de câbles et installation d'accessoires, p. ex. cloisonnettes et bras support écran.

Dimensions : 92 x 70 x 22 mm

Couleur : gris aluminium, noir ou blanc

Va avec : Nano et Nexus



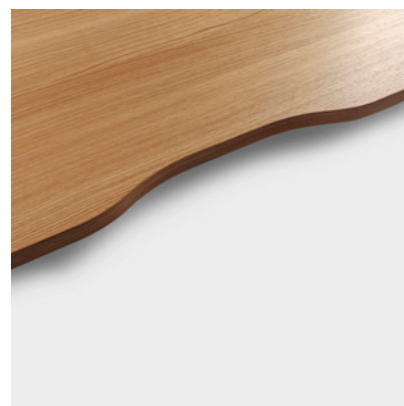
SORTIE DE CÂBLES, T97

Découpe rectangulaire dans le plateau avec une bande en plastique résistant.

Dimensions : 97 x 35 mm

Couleur : gris aluminium, noir ou blanc

Va avec : universel



SCALLOP DE SORTIE DE CÂBLES, T430

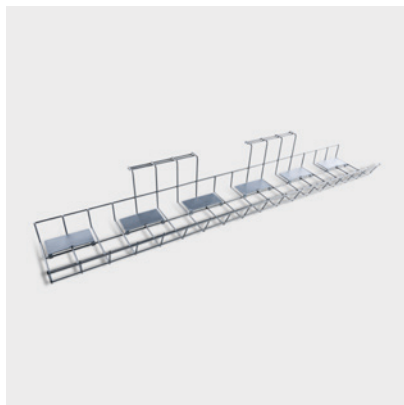
Petite découpe dans le plateau, avec un chant qui confère la même élégance que le reste de la table. Utilisation pour les fixations, p. ex. les bras support écran.

Dimensions : 430 x 35 mm

Couleur : assorti à la teinte du plateau

Va avec : va avec le Nano bench et Nexus bench

Solution de câblage



CHEMIN DE CÂBLES, OACT3S

Solution de câblage simple et ouverte avec des séparateurs et des attaches. Montée directement dans le plateau.

Dimensions : 790 x 110 x 00 mm
(distance du dessous du chemin de câbles au dessous du plateau : 105 mm)

Couleur : gris aluminium

Va avec : tous les plans de travail, plateau non coulissant



CHEMIN DE CÂBLES, EACT2S

Solution de câblage simple et ouverte. Montée directement dans le plateau.

Dimensions : 490 x 100 x 80 mm
(distance du dessous du chemin de câbles au dessous du plateau : 84 mm)

Couleur : gris aluminium

Va avec : tous les plans de travail, plateau non coulissant



CHEMIN DE CÂBLES EN RÉSILLE, CTM

Banette en résille de grande capacité pour rassembler et dissimuler les câbles. S'insère de manière peu visible entre les barres de raccord de la table.

Dimensions : Longueur 750 mm, largeur 730 mm

Couleur : noir

Va avec : Table de réunion Nexus



Solution de câblage



CHEMIN DE CÂBLES, OBACT33

Des fixations sont montées sur la barre de raccord. S'il est mis à la terre, peut devenir conducteur et réduire les champs électriques.

Dimensions : 330 x 132 x 69 mm. Disponible dans les longueurs suivantes : 330, 530, 730, 930, 1 230, 1 530 mm. Distance du dessous du chemin de câbles au-dessous du plateau : 130 mm. Couleur : noir, blanc ou gris aluminium
Va avec : Oberon



CHEMIN DE CÂBLES, OACT33

Chemin de câbles simple avec fixations, monté sur la barre de raccord. Disponible en plusieurs longueurs.

Dimensions : 330 x 132 x 69 mm. Disponible dans les longueurs suivantes : 330, 530, 730, 930, 1 230, 1 530 mm. Distance du dessous du chemin de câbles au-dessous du plateau : 146 mm. Couleur : noir, blanc ou gris aluminium
Va avec : Serie e-one



CHEMIN DE CÂBLES, EACT33

Version de base adaptée aux tables sans plateau coulissant. Monté directement dans le plateau.

Dimensions : 330 x 132 x 69 mm. Disponible dans les longueurs suivantes : 330, 530, 730, 930, 1 230, 1 530 mm. Distance du dessous du chemin de câbles au-dessous du plateau : 146 mm. Couleur : gris, gris aluminium, blanc et noir
Va avec : tous les plans de travail, plateau non coulissant



CHEMIN DE CÂBLES, POCB1200

Chemin de câbles solide monté entre les fixations du châssis. La solution offre un vaste espace de rangement pour les câbles, les multi-prises et les adaptateurs, ainsi qu'un couvercle intégré pour plus de discrétion. Des découpes se situent aux extrémités pour dissimuler les câbles reliant les unités entre elles. Ajoutez un POCVV pour faire descendre les câbles à la verticale vers les pieds des tables.

Dimensions : 1 200 x 220 x 106 mm. Disponible dans les longueurs suivantes : 1 200, 1 400, 1 600, 1 800, 2 000 mm. Couleur : noir, blanc ou gris aluminium
Va avec : Polaris Duo



CHEMIN DE CÂBLES TACT700, TACT400

Pour montage direct dans le plateau à l'aide de vis. Les fixations sont prémontées à la commande. Facile d'accès car il s'ouvre par l'avant et par l'arrière. Peut être mis à la terre pour réduire les champs électriques.

Dimensions : 400 et 700 x 180 x 100 mm. Distance du dessous du chemin de câbles au-dessous du plateau : 100 mm. Couleur : noir, blanc ou gris aluminium
Va avec : tous les plans de travail, plateau non coulissant.



CHEMIN DE CÂBLES, ACT1-870

Solution de câblage élégante et discrète, fixée à la barre de raccord. Peut être décrochée et repliée d'un côté ou de l'autre. Le chant biseauté retient les prises de dérivation lorsque la solution est repliée.

Dimensions : 870 x 150 x 52 mm. Disponible dans les longueurs suivantes : 870, 1 070, 1 270, 1 470, 1 670 mm. Distance du dessous du chemin de câbles au-dessous du plateau : 73 mm en position la plus haute, 98 mm en position la plus basse. Couleur : noir, blanc ou gris aluminium
Va avec : Serie P

Solution de câblage



CHEMIN DE CÂBLES, NACT1270

Solution de câblage discrète, fixée à la barre de raccord et réglable sur deux hauteurs. Peut être décrochée et repliée d'un côté ou de l'autre. Le chant biseauté retient les prises de dérivation lorsque la solution est repliée.

Dimensions : 1 270 x 150 x 52 mm. Disponible dans les longueurs suivantes : 270, 470, 670, 870, 1 070, 1 270, 1 470, 1 670, 2 070 mm. Distance du dessous du chemin de câbles au-dessous du plateau : 73 mm en position la plus haute, 98 mm en position la plus basse. Couleur : noir, blanc ou gris aluminium
Va avec : Nano, Nexus



CHEMIN DE CÂBLES, NBACT1052

Chemin de câbles de grande capacité, pliable latéralement pour un accès facile. La fixation est montée sur la barre de raccord et le chemin de câbles est accroché.

Dimensions : 1 052 x 370 x 83 mm. Disponible dans les longueurs suivantes : 1 052, 1 252, 1 452, 1 652, 1 852 mm. Distance du dessous du chemin de câbles au-dessous du plateau : 123 mm. Couleur : gris aluminium
Va avec : banquette Nano et Nexus



CHEMIN DE CÂBLES, POACT870

Chemin de câbles de grande capacité et réglable, pour rassembler les câbles et les prises de courant. La fixation est montée sur la barre de raccord. Facile à incliner dans les deux sens ou à décrocher complètement.

Dimensions : 870 x 150 x 52 mm. Disponible dans les longueurs suivantes : 870, 1 070, 1 270, 1 470, 1 670 mm. Couleur : noir, blanc ou gris aluminium
Va avec : Polaris



CACHE-CÂBLES VERTICAL, POCV

Chemin de câbles pratique et vertical qui conduit les câbles verticalement vers le bas jusqu'au boîtier de sortie de câbles au sol. Utilisé avec le chemin de câbles POCCB. Une option pratique pour la gestion verticale des câbles depuis le sol.

Dimensions : Hauteur 407 mm
Couleur : noir, blanc ou gris aluminium
Va avec : Polaris Duo



CACHE-CÂBLES, NACC

Cache-câbles élégant et vertical en métal, qui se fixe aux pieds arrondis.

Dimensions : Hauteur 490 mm, pieds de Ø 50 mm
Couleur : noir, blanc ou gris aluminium
Va avec : Nexus et Nano



CACHE-CÂBLES, NACCA

Cache-câbles élégant et vertical en métal, qui se fixe aux pieds rectangulaires et carrés.

Dimensions : Hauteur 568 mm, 50 mm pieds carrés/rectangulaires
Couleur : noir, blanc ou gris aluminium
Va avec : Nexus et Nano

Solution de câblage



SUPPORT POUR CÂBLES, A4CS

Supports pour câbles flexibles, fermés avec du velcro. Vendus par lots de 4.

Couleur : noir
Va avec : universel



SUPPORT POUR CÂBLES, OA3CC

Fixe le support en douceur à la barre de raccord. Vendus par lots de 3.

Couleur : gris
Va avec : Serie e-one



CLIPS POUR CÂBLES, 1CH

Solution pour ordonner les câbles. Montés sur la barre de raccord. Vendus par lots de 4.

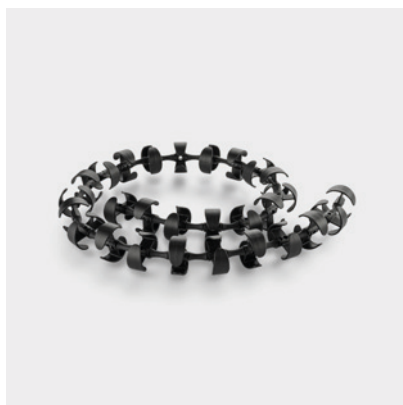
Couleur : noir
Va avec : Oberon, Nano et Nexus



BOÎTIER POUR CÂBLES, 1NEXCB

Boîtier de grande capacité pour solution de câblage facile. Réglage en hauteur.

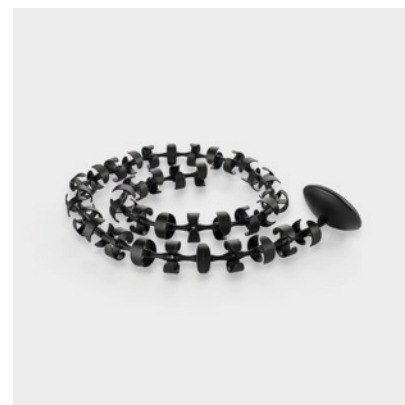
Dimensions : 346 x 103 x 552 mm
Couleur : noir, blanc ou gris aluminium
Va avec : Nexus et Nano bench



CORDON POUR CÂBLES, PAW110

Permet de ranger facilement les câbles libres. Le cordon en plastique se monte directement sur le plateau. Se fixe horizontalement sous les tables, ou au sol. Peuvent se raccorder ensemble. Pour hauteur de table normale.

Dimensions : Longueur 1 100 mm
Couleur : noir
Va avec : toutes les tables à hauteur d'assise



CORDON POUR CÂBLES, PAW130

Permet de ranger facilement les câbles libres. Le cordon en plastique est équipé d'un pied et se monte directement sur le plateau. Se fixe horizontalement sous les tables, ou au sol. Peuvent se raccorder ensemble. Pour les hauteurs de table plus élevées.

Dimensions : Longueur 1 300 mm
Couleur : noir
Va avec : toutes les tables assises et debout

Solution de câblage



DESCENTE DE CÂBLES, EAR

Solution élégante, recouverte de tissu, fabriquée en matériau conducteur pour rassembler les câbles. Compte deux goulottes distinctes en plastique à l'intérieur. Fermeture à glissière sur l'extérieur. Peut se relier au sol, au plafond ou au mur.

Dimensions : Longueur 800 mm

Couleur : gris foncé

Va avec : toutes les tables à hauteur d'assise



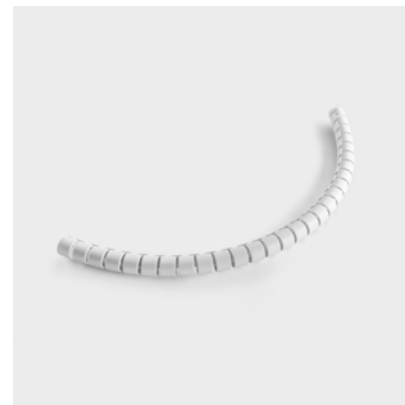
DESCENTE DE CÂBLES, EAR SS

Solution élégante, recouverte de tissu, fabriquée en matériau conducteur pour rassembler les câbles. Compte deux goulottes distinctes en plastique à l'intérieur. Fermeture à glissière sur l'extérieur. Peut se relier au sol, au plafond ou au mur.

Dimensions : Longueur 1 350 mm

Couleur : gris foncé

Va avec : toutes les tables assises et debout



CACHE-CÂBLES, EACC, EACC30

Solution simple pour rassembler les câbles. Le cache-câbles est en plastique et son diamètre de 20 mm permet de retenir 4 à 6 câbles. Vendu en longueurs d'intervalles de 3 mètres.

Dimensions : EACC à intervalle de 3 mètres, EACC30 de 30 mètres

Couleur : gris clair

Va avec : universel



OUTIL POUR CACHE-CÂBLES, EACCT

Utilisé en combinaison avec cache-câbles EACC, EACC30. Simplifie l'insertion des câbles à travers le tuyau en plastique.



Supports d'unité centrale

Une impression nette et professionnelle fournit un environnement de travail agréable. Fixez l'ordinateur sous le plateau pour obtenir de l'espace libre qui vous permettra de ranger facilement votre plan de travail et le sol. Par ailleurs, vous ne serez pas dérangé(e) par le bruit de l'ordinateur.



SUPPORT D'UNITÉ CENTRALE 1F, EACH1F, OACH1F

Une large sangle autour de l'ordinateur assure une suspension verticale stable. La fixation est montée sur le plateau ou sur les barres de raccord. Certains modèles ne peuvent pas être montés sur des tables avec plateaux coulissants. Pivotant. Ne convient pas aux plateaux coulissants. Non verrouillable. Pour l'OACH1F, monter la fixation sur la barre de raccord.

Dimensions : Dimensions maxi. de l'ordinateur 500 x 225 mm.

Dimensions mini. de l'ordinateur 257 x 90 mm.

Poids maxi. : 20 kg

Couleur : gris aluminium

EACH1F

Va avec : Serie e-one, Serie P et Oberon

OACH1F

Va avec : Serie e-one



SUPPORT D'UNITÉ CENTRALE 1, EACH1, NACH1, OACH1, OBACH1

Une large sangle autour de l'ordinateur assure une suspension verticale stable. La fixation est montée sur le plateau ou sur les barres de raccord. Certains modèles ne peuvent pas être montés sur des tables avec plateaux coulissants. Réglage en hauteur. Facile à faire pivoter et à glisser vers l'avant ou l'arrière. Ne convient pas aux plateaux coulissants. Non verrouillable.

Couleur : gris aluminium

Poids maxi. : 20 kg

EACH1

Dimensions : Dimensions maxi. de l'ordinateur 500 x 225 mm.

Dimensions mini. de l'ordinateur 257 x 90 mm.

Va avec : Serie e-one, Serie P et Oberon

NACH1

Dimensions : Dimensions maxi. de l'ordinateur 460 x 240 mm.

Dimensions mini. de l'ordinateur 257 x 90 mm.

Va avec : Nano et Nexus

OACH1, OBACH1

Dimensions : Dimensions maxi. de l'ordinateur 500 x 225 mm.

Dimensions mini. de l'ordinateur 257 x 90 mm.

Va avec : Serie e-one et Oberon



SUPPORT D'UNITÉ CENTRALE 5 EACH5, NACH5, OACH5, OBACH5

Simple suspension verticale d'un ordinateur avec deux sangles gris foncé. La fixation est montée sur le plateau ou sur les barres de raccord. Certains modèles ne peuvent pas être montés sur des tables avec plateaux coulissants. Possibilité de régler la hauteur, de faire glisser vers l'avant et l'arrière, et de faire pivoter. Non verrouillable. EACH5 ne convient pas aux plateaux coulissants. Pour NACH5 et OACH5, la fixation est montée sur la barre de raccord.

Couleur : gris aluminium

Poids maxi. : 15 kg

EACH5

Dimensions : Dimensions maxi. de l'ordinateur 510 x 240 mm.

Dimensions mini. de l'ordinateur 200 x 90 mm.

Va avec : Serie P, Oberon et Polaris

NACH5

Dimensions : Dimensions maxi. de l'ordinateur 480 x 240 mm.

Dimensions mini. de l'ordinateur 200 x 90 mm.

Va avec : Nano et Nexus

OACH5, OBACH5

Dimensions : Dimensions maxi. de l'ordinateur 480 x 240 mm.

Dimensions mini. de l'ordinateur 200 x 90 mm.

Va avec : Serie e-one et Oberon



Bras support écran

Pendant votre journée de travail, vous passez beaucoup de votre temps devant votre écran d'ordinateur. Par conséquent, il est important qu'il soit fonctionnel et personnalisé. Inclinez, pivotez et déplacez votre écran pour le positionner exactement là où vous en avez besoin.



BRAS SUPPORT ÉCRAN, TA50M

Peut pivoter ou tourner. Monté sur le plateau à l'aide d'un mécanisme de blocage. Une fixation rapide d'écran est fournie et un support d'iPad peut être ajouté. Goulotte de câble intégrée dans la première partie du support.
Fixation : VESA 75/100.

Dimensions : Longueur maxi. 457 mm.
Hauteur réglable 341 mm.
Charge : 9 kg
Couleur : gris aluminium ou blanc
Va avec : universel



BRAS SUPPORT ÉCRAN, TA61M

Bras simple à quatre articulations. Avec mécanisme de blocage pour fixation sur les plateaux. Peut pivoter ou tourner.

Dimensions : Longueur maxi. 500 mm, hauteur maxi. 370 mm
Poids maxi. : 14 kg
Couleur : gris aluminium ou blanc
Va avec : universel



BRAS SUPPORT ÉCRAN, TA62M

Double bras à quatre articulations. Avec mécanisme de blocage pour fixation sur les plateaux. Peut pivoter ou tourner. Fournit une cloisonnette pour les espaces offrant des options d'installation limitées.

Dimensions : Longueur maxi. 890 mm, hauteur maxi. 370 mm
Poids maxi. : 14 kg
Couleur : gris aluminium ou blanc
Va avec : universel



BRAS SUPPORT ÉCRAN AVEC VÉRIN À GAZ, TA71M, TA7151

Bras simple avec vérin à gaz permettant de déplacer l'écran sans effort, le bras pivote et tourne aisément. Possibilité de fixer le bras via une pince ou bien via une fixation adaptée à un obturateur de 51 mm de diamètre.

Dimensions : Longueur maxi. 542 mm, hauteur maxi. 510 mm
Charge : 3 à 8 kg
Couleur : noir, blanc ou gris aluminium
Va avec : universel



BRAS SUPPORT ÉCRAN AVEC VÉRIN À GAZ, LOURD, TA71HM, TA71H51

Bras simple avec vérin à gaz permettant de déplacer l'écran sans effort, le bras pivote et tourne aisément. Cette référence de bras résiste à des charges plus lourdes. Possibilité de fixer le bras via une pince ou bien via une fixation adaptée à un obturateur de 51 mm de diamètre.

Dimensions : Longueur maxi. 640 mm, hauteur maxi. 580 mm
Charge : 8 à 19 kg
Couleur : gris aluminium ou blanc
Va avec : universel



BRAS SUPPORT ÉCRAN AVEC VÉRIN À GAZ, TA72M, TA7251

Bras double avec vérin à gaz permettant de déplacer les écrans sans effort, les bras pivotent et tournent aisément. Possibilité de fixer le bras via une pince ou bien via une fixation adaptée à un obturateur de 51 mm de diamètre. Ce bras est compatible avec d'autres accessoires du poste de travail comme une cloison par exemple.

Dimensions : Longueur maxi. 1 000 mm, hauteur maxi. 510 mm
Charge : 3 à 8 kg par bras
Couleur : noir, blanc ou gris aluminium
Va avec : universel

Bras support écran



BRAS SUPPORT ÉCRAN AVEC VÉRIN À GAZ, LOURD, TA72HM, TA72H51

Bras double avec vérin à gaz et équipé d'une barre afin de pouvoir aligner les deux écrans, il résiste à des charges plus lourdes. Possibilité de fixer le bras via une pince ou bien via une fixation adaptée à un obturateur de 51 mm de diamètre. Ce bras est compatible avec d'autres accessoires du poste de travail comme une cloison par exemple.

Dimensions : Longueur maxi. 790 mm, hauteur maxi. 580 mm
Charge : 8 à 19 kg
Couleur : gris aluminium ou blanc
Va avec : universel



DOUBLE BARRE, TAB71

Double barre séparée pour bras support écran TA71H. Pour adaptation permettant d'accueillir deux écrans.

Dimensions : Longueur maxi. 790 mm, hauteur maxi. 580 mm
Charge : 17 kg
Couleur : gris aluminium ou blanc
Va avec : TA71H51, TA71HM

Divers

Notre gamme inclut plusieurs accessoires de bureau esthétiques, qui offrent une meilleure ergonomie et plus de simplicité, ce qui vous permet de bénéficier d'un espace de travail plus favorable.



RANGEMENT DE PLATEAU, TAR0180

Obtenez une impression de rangement sur votre plan de travail en disposant les petits éléments comme les stylos et les blocs de post-it sous le plateau. Facile à faire pivoter vers l'avant si nécessaire. Fixé sur les plateaux sans châssis.

Dimensions : Longueur 339 mm, largeur 200 mm et hauteur 34 mm.
Couleur : noir
Va avec : universel



ACCOUDOIR, EAAR

Soulage l'avant-bras. Offre une meilleure ergonomie lorsque vous travaillez fréquemment entre le clavier et la souris. Nettoyage facile. En cuir artificiel et fixations métalliques réglables (plateaux d'une épaisseur de 10 à 40 mm).

Dimensions : Longueur 680 mm
Couleur : noir
Va avec : universel



ENSEMBLE POUR MISE À LA TERRE, EATE

Chemins de câbles de mise à la terre, paniers ou chaussettes pour réduire les champs électriques alternatifs. Inclut une prise et dix câbles de mise à la terre.

Va avec : tous les chemins de câbles métalliques