



## Praktikus opciók és kiegészítők munka- és tárgyalóasztalokhoz

Az Opti okos termékcsaládunk munka- és tárgyalóasztalaihoz felhasználóbarát és könnyű hozzáférhetőséget biztosító opciókat és kiegészítőket választhat. A maximális minőség és biztonság mellett az optimális ergonómia szempontjából is tesztelt termékcsalád. Biztosítja a szükséges funkcionalitást, és átgondolt, jól megtervezett megoldásokat kínál egy jól rendszerezett munkakörnyezethez. Rugalmas és könnyen telepíthető kábelezetési megoldásai rendezett megjelenést biztosítanak. Könnyen elérhető elektromos és hálózati csatlakozóaljzatok is rendelkezésre állnak.

A munkakörnyezet vagy tárgyalótér típusától függetlenül személyre szabott megoldást biztosít a csatlakoztatáshoz vagy a töltéshez. Kiegészítőink között ezenkívül megtalálhatók a mindennapi munkát megkönnyítő ergonómikus megoldások, például CPU-tartók, pihentető asztali kartámaszok vagy állítható monitortartó karok.

Elektromos és hálózati csatlakozók.....	2
Aljzatmodulok .....	5
Kábelmenedzsmet.....	8
CPU-tartók.....	14
Monitortartó karok .....	15
Egyebek.....	16

**TOVÁBBI INFORMÁCIÓK**  
[kinnarps.hu](http://kinnarps.hu)

# Elektromos és hálózati csatlakozók

A mindig kéznél lévő, ugyanakkor rendezett benyomást keltő technológia a munkaasztalon és a tárgyalóteremben egyaránt megkönnyíti a munkát. Stílusos és funkcionális elektromos és töltőcsatlakozók számos fajtáját kínáljuk, rejtett és látható kivitelben egyaránt. Mindegyik független laboratórium által tesztelt, bevizsgált és akkreditált termék.



## KÁBELCSATLAKOZÓ DOBOZ, PB667

Az asztalba építve könnyű hozzáférést biztosít az elektromos és számítógépes csatlakozásokhoz. A kábelek tárolásához tágas rekeszek állnak rendelkezésre. Csatlakoztatás után becsukható. Wieland és hosszabbítózsínórok mellékelve, többféle méretben.

Csatlakozók: 2 elektromos aljzat, 1 USB-A- és 1 USB-C-töltőcsatlakozó (összkimenet 22 W) és 1 opcionális modul.

Méreték: 294×170×60 mm  
(furatmintázat: 279×155 mm)

Szín: ezüst, fekete vagy fehér  
Használható: Serie P, Oberon, Nano, Nexus



## KÁBELCSATLAKOZÓ DOBOZ, PB664

Az asztalba építve könnyű hozzáférést biztosít az elektromos és számítógépes csatlakozáshoz. A kábelek tárolásához tágas rekeszek állnak rendelkezésre. Csatlakoztatás után becsukható. Wieland és hosszabbítózsínórok mellékelve, többféle méretben.

Csatlakozók: 3 elektromos aljzat és 1 opcionális modul.

Méreték: 294×170×60 mm  
(furatmintázat: 279×155 mm)

Szín: ezüst, fekete vagy fehér  
Használható: Serie P, Oberon, Nano és Nexus asztalokkal



## SZORÍTÓS CSATLAKOZÓDOBOZ, PCL2-S

Az asztallap szélére rögzíthető és rugalmasan áthelyezhető. Egyszerű hozzáférést biztosít az elektromos és számítógépes csatlakozáshoz. Wieland és hosszabbítózsínórok mellékelve, többféle méretben.

Csatlakozók: 2 elektromos aljzat, 1 USB-A- és 1 USB-C-töltőcsatlakozó (összkimenet 22 W) és 1 opcionális modul.

Méreték: 241×85,5×88 mm

Szín: fehér  
Használható: Serie P, Oberon, Nano, Nexus és Polaris asztalokkal



## KIS KONFERENCIADOBOZ, ACB1-S

Fémlemezből készült szilárd tárolóegység két irányban nyitható fedőlappal. Elektromos modulok, többfunkciós aljzatok és kábelek számára biztosít helyet.

Méreték: 335×150×155 mm  
(furatmintázat: 302×134 mm)

Szín: ezüst, fekete vagy fehér  
Használható: Serie e-one konferenciaasztallal, Oberon konferenciaasztallal, Nexus konferenciaasztallal és Multicom asztalokkal

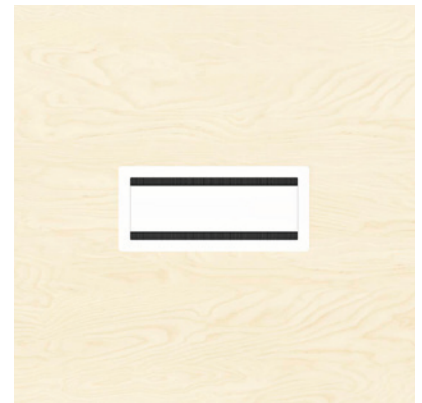


## NAGY KONFERENCIADOBOZ, ACB1-L

Fémlemezből készült szilárd tárolóegység két irányban nyitható fedőlappal. Elektromos modulok, többfunkciós aljzatok és kábelek számára biztosít helyet.

Méreték: 515×150×155 mm  
(furatmintázat: 482×134 mm)

Szín: ezüst, fekete vagy fehér  
Használható: Serie e-one konferenciaasztallal, Oberon konferenciaasztallal, Nexus konferenciaasztallal és Multicom asztalokkal



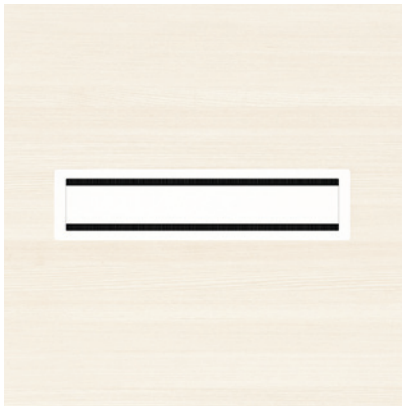
## KIS KONFERENCIA-FEDŐLAP, ACB2-S

Két irányban nyitható szilárd fém fedőlap. Kábelkosárral kell kiegészíteni.

Méreték: 335×150×42 mm  
(furatmintázat: 302×134 mm)

Szín: ezüst, fekete vagy fehér  
Használható: Serie e-one konferenciaasztallal, Oberon konferenciaasztallal és Nexus konferenciaasztallal.

# Elektromos és hálózati csatlakozók



## NAGY KONFERENCIA-FEDŐLAP, ACB2-L

Két irányban nyitható szilárd fém fedőlapp.  
Kábelkosárral kell kiegészíteni.

Méreték: 515×150×42 mm  
(furatmintázat: 482×134 mm)  
Szín: ezüst, fekete vagy fehér  
Használható: Serie e-one konferenciaasztallal,  
Oberon konferenciaasztal és Nexus konferencia-  
asztallal.



## ELEKTROMOS MODUL 1, APM1

ACB1-S, ACB1-L stb. konferenciadobozba  
vagy külön kábelcsatornába helyezhető  
hosszabbítókábel.

Csatlakozók: 4 elektromos aljzat  
Méreték: 200×54×40 mm  
Szín: fekete  
Használható: Univerzális



## ELEKTROMOS MODUL 2, APM2

ACB1-L stb. konferenciadobozba vagy külön  
kábelcsatornába helyezhető hosszabbítókábel.

Csatlakozók: 6 elektromos aljzat  
Méreték: 350×56×41 mm  
Szín: fekete  
Használható: Univerzális



## ELEKTROMOS MODUL, APM7

ACB1-S vagy ACB1-L konferenciadobozba stb.  
helyezhető rugalmas elektromos és hálózati  
modul. Wieland és hosszabbítózsínórok  
mellékelve, többféle méretben.

Csatlakozók: 2 elektromos aljzat, 1 USB-A- és  
1 USB-C-töltőcsatlakozó (összkimenet 22 W)  
és 1 opcionális modul.  
Méreték: 262×44×51 mm  
Szín: fekete/ezüst  
Használható: univerzális



## ELEKTROMOS MODUL, APM4

ACB1-S, ACB1-L stb. konferenciadobozba  
helyezhető rugalmas elektromos és hálózati  
modul. Wieland és hosszabbítózsínórok  
mellékelve, többféle méretben.

Csatlakozók: 3 elektromos aljzat,  
1 opcionális modul.  
Méreték: 262×44×51 mm  
Szín: fekete/ezüst  
Használható: Univerzális



## ELEKTROMOS MODUL, APM8

ACB1-L konferenciadobozba stb. helyezhető  
rugalmas elektromos és hálózati modul. Wieland  
és hosszabbítózsínórok mellékelve, többféle  
méretben.

Csatlakozók: 4 elektromos aljzat, 1 USB-A- és  
1 USB-C-töltőcsatlakozó (összkimenet 22 W)  
és 3 opcionális modul.  
Méreték: 443×44×51 mm  
Szín: fekete/ezüst  
Használható: univerzális

## Elektromos és hálózati csatlakozók



### FEDÉL, ACM-A

Stílusos fedél használaton kívüli lyukak elrejtésére.

Szín: fekete

Használható: a Kinnarps összes konfigurálható elektromos moduljával opcionális aljzatmodulban



### ALJZATMODUL, ACM-B

A modul 1 sztereó portot, 1 HDMI 2.0 portot és 1 sztereó 3,5 mm-es VGA-portot tartalmaz.

Szín: fekete

Használható: a Kinnarps összes konfigurálható elektromos moduljával opcionális aljzatmodulban



### ALJZATMODUL, ACM-C

A modul 1 sztereó portot és 1 sztereó 3,5 mm-es VGA-portot tartalmaz.

Szín: fekete

Használható: a Kinnarps összes konfigurálható elektromos moduljával opcionális aljzatmodulban



### ALJZATMODUL, ACM-D

A modul 1 HDMI 2.0 portot és 1 kijelzőportot tartalmaz.

Szín: fekete

Használható: a Kinnarps összes konfigurálható elektromos moduljával opcionális aljzatmodulban



### ALJZATMODUL, ACM-EG1

A modul 1 RJ45 2.0 portot és 1 HDMI 2.0 portot tartalmaz.

Szín: fekete

Használható: a Kinnarps összes konfigurálható elektromos moduljával opcionális aljzatmodulban



### TÖLTŐALJZATMODUL, ACM-J

A modul 1 USB-A- és 1 USB-C-töltőcsatlakozó alkotja (összkimenet 22 W).

Szín: fekete

Használható: beszerelhető a Kinnarps új APM7 csatlakozómoduljába, illetve a meglévő APM3, APM4 és APM5 csatlakozómodulokba. Opcionális modulba szerelve. Utólag is beszerelhető. Az ügyfél is beszerelheti. A táp hátulról csatlakoztatható a többféle méretben rendelkezésre álló GST18 csatlakozókábellel.



## Aljzatmodulok



### ALJZATMODUL, ACM-EGH

A modul 1 RJ45-portot és 1 nem töltő USB 3.0 portot tartalmaz.

Szín: fekete

Használható: a Kinnarps összes konfigurálható elektromos moduljával opcionális aljzatmodulban



### ALJZATMODUL, ACM-EGG

A modul 2 RJ45-portot tartalmaz.

Szín: fekete

Használható: a Kinnarps összes konfigurálható elektromos moduljával opcionális aljzatmodulban



### ALJZATMODUL, ACM-EHH

A modul 2 nem töltő USB 3.0 portot tartalmaz.

Szín: fekete

Használható: a Kinnarps összes konfigurálható elektromos moduljával opcionális aljzatmodulban

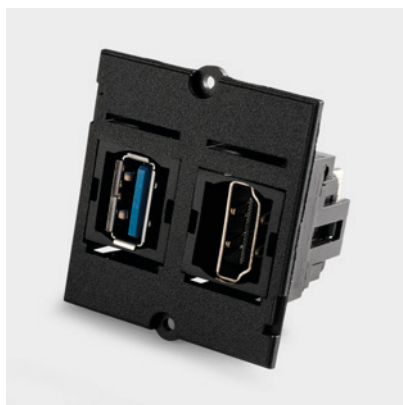


### ALJZATMODUL, ACM-EII

A modul 2 HDMI 2.0 portot tartalmaz.

Szín: fekete

Használható: a Kinnarps összes konfigurálható elektromos moduljával opcionális aljzatmodulban



### ALJZATMODUL, ACM-EHI

A modul 1 nem töltő USB 3.0 portot és 1 HDMI 2.0 portot tartalmaz.

Szín: fekete

Használható: a Kinnarps összes konfigurálható elektromos moduljával opcionális aljzatmodulban

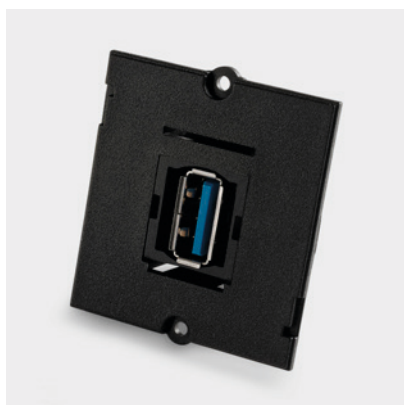


### ALJZATMODUL, ACM-FG

A modul 1 RJ45 portot tartalmaz.

Szín: fekete

Használható: a Kinnarps összes konfigurálható elektromos moduljával opcionális aljzatmodulban

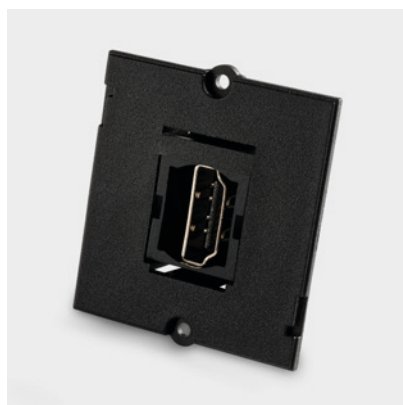


### ALJZATMODUL, ACM-FH

A modul 1 nem töltő USB 3.0 portot tartalmaz.

Szín: fekete

Használható: a Kinnarps összes konfigurálható elektromos moduljával opcionális aljzatmodulban



### ALJZATMODUL, ACM-FI

A modul 1 HDMI 2.0 portot tartalmaz.

Szín: fekete

Használható: a Kinnarps összes konfigurálható elektromos moduljával opcionális aljzatmodulban

## Aljzatmodulok



### CSATLAKOZÓPANEL, PT2T51

Dekoratív fedőpanel a Power Dot 51-hez.  
2 kábelaljzat.

Csatlakozók: opcionális Power Dot 51 telepítése  
Méretek: 160x85x1,5 mm  
Szín: fekete vagy fehér  
Használható: Oberon, Nexus asztalokkal



### CSATLAKOZÓPANEL, PT3T51

Dekoratív fedőpanel a Power Dot 51-hez.  
3 kábelporttal.

Csatlakozók: opcionális Power Dot 51 telepítése  
Méretek: 235x85x1,5 mm  
Szín: fekete vagy fehér  
Használható: Oberon, Nexus asztalokkal



### POWER DOT 51, T51PD1

51 mm-es lyukba építhető elektromos aljzatok.  
Csatlakozókábelrel.

Méretek: 51 mm (Ø 57 mm széles, 65 mm mély)  
Szín: fekete vagy fehér  
Használható: Univerzális



### POWER DOT 51, T51PD3

51 mm-es lyukba építhető elektromos aljzat.  
Csatlakozókábelrel.

Csatlakozók: 2 USB-C-töltőcsatlakozó  
(összkimenet 30 W)  
Méretek: 51 mm (Ø 57 mm széles, 65 mm mély)  
Szín: fekete vagy fehér  
Használható: univerzális



### POWER DOT 80, T80PGR

80 mm-es lyukba építhető elektromos aljzat.  
A belső rész elforgatható és kiemelhető egyéb  
kábelek egyszerű telepítéséhez.  
Csatlakozókábelrel.

Csatlakozók: 1 elektromos aljzat, 4 kábelnyílás  
Méretek: 80 mm (Ø 83 mm széles, 49 mm mély)  
Szín: fekete vagy fehér  
Használható: Univerzális



### VEZETÉK NÉLKÜLI TÖLTŐEGYSÉG, T80WCU

Funkcionális és elegáns, Qi technológiás vezeték  
nélküli töltőegység mobiltelefonok töltéséhez.  
A teljesítménye 5 W. Csatlakozókábelrel.

Méretek: 80 mm (Ø 94 mm széles, 20 mm mély)  
Szín: fekete  
Használható: Univerzális



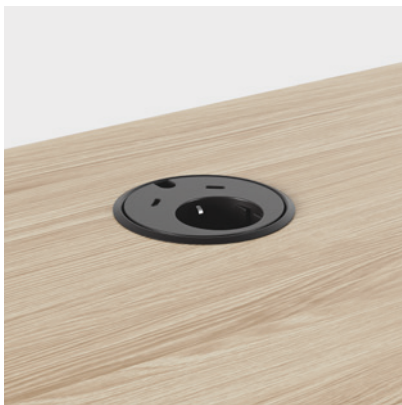
## Aljzatmodulok



### POWER DOT 80, T80PD2

80 mm-es lyukba építhető elektromos aljzat. A belső rész elforgatható és kiemelhető egyéb kábelek egyszerű telepítéséhez. Csatlakozókábellel.

Csatlakozók: 1 elektromos aljzat, 1 USB-A-töltőport (kimenet 12 W), 1 USB-C-csatlakozó 60 cm-es kábellel max. 60 W-os kimenetű külső töltő csatlakoztatásához, 2 kábelport  
Méretek: 80 mm (Ø 83 mm széles, 68 mm mély)  
Szín: fekete vagy fehér  
Használható: univerzális



### POWER DOT 80, T80PD3

80 mm-es lyukba építhető elektromos aljzat. A belső rész elforgatható és kiemelhető egyéb kábelek egyszerű telepítéséhez. 1 kábelport. Csatlakozókábellel (1 db).

Csatlakozók: 1 elektromos aljzat, 2 USB-C-töltőcsatlakozó (összkimenet 30 W)  
Méretek: 80 mm (Ø 83 mm, 81 mm mély)  
Szín: fekete vagy fehér  
Használható: univerzális



### POWER DOT 80, T80PD4

80 mm-es lyukba építhető elektromos aljzat. 1 kábelport a kábeleket a helyükön tartó puha fedéllel. Egy többféle hosszúságban rendelkezésre álló GST18 csatlakozókábel.

Csatlakozók: 1 elektromos aljzat, 1 USB-A- és 1 USB-C-töltőcsatlakozó (összkimenet 22 W)  
Méretek: 80 mm (Ø 83 mm, 73 mm mély)  
Szín: fekete vagy fehér  
Használható: univerzális





# Kábelmenedzsmet

Rendezett munkafelületeket hozhat létre a kábelek és elektromos aljzatok egybegyűjtésével. Az asztal felett és alatt egyaránt rendezetten tarthatja őket, tiszta, nyugodt benyomást keltve és teret adva a még nagyobb kreativitásnak és termelékenységnek.



## KÁBELPORT, O300

Fixen az asztalra építhető. Eloxált alumínium fedéllel és kerettel. Kábelcsatornával együtt ajánlott használni.

Méret: 275x120x25,5 mm  
(furatmintázat: 259x102 mm)

Szín: ezüst

Használható: Serie P, Oberon, Nano és Nexus asztalokkal



## KÁBELPORT, T80M

Az asztal 80 mm-es nyílásába építhető stílusos fémhüvely. Kábelvédő átvezetéséhez és rögzítéséhez, levehető fedéllel.

Méret: 80 mm (Ø 90 mm széles, 18 mm mély)

Szín: ezüst

Használható: Univerzális



## KÁBELPORT, T80

80 mm-es nyílásba építhető kábelport. Kerek műanyag hüvely három részből álló fedéllel, különféle számú kábelhez.

Méret: 80 mm (Ø 88 mm széles, 22 mm mély)

Szín: fekete, fehér vagy szürke

Használható: Univerzális



## KÁBELVÉDŐ-ÁTVEZETŐ, T50

Kivágással és műanyag fedéllel. Kábelek átvezetéséhez és kiegészítők, például asztali monitorok és monitortartó karok telepítéséhez.

Méret: 92x70x22 mm

Szín: ezüst, fekete vagy fehér

Használható: Nano és Nexus asztalokkal



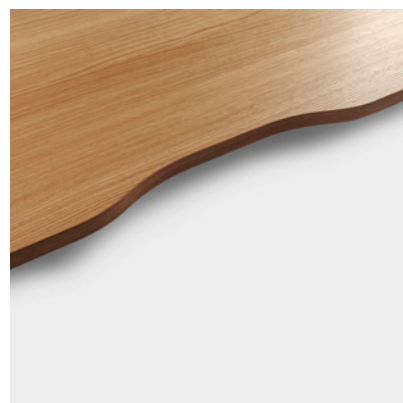
## KÁBELPORT, T97

Az asztal négyzetes kivágása tartós műanyag lezárással.

Méret: 97x35 mm

Szín: ezüst, fekete vagy fehér

Használható: Univerzális



## KÁBELPORT SCALLOP, T430

Az asztal kis kivágása elzárással. Ugyanolyan elegáns kialakítású, mint az asztal többi része. Monitortartó karok és hasonló rögzítőelemeihez.

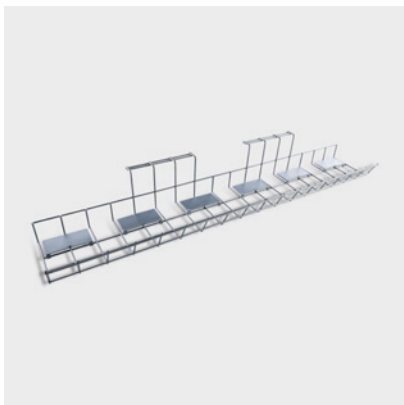
Méret: 430x35 mm

Szín: az asztal színével megegyező

Használható: Nano és Nexus munkaasztalokkal



## Kábelmenedzsmenet



### KÁBELCSATORNA, OACT3S

Egyszerű, nyitott kábelvezetési megoldás elválasztókkal és kábelcsipeszekkel. Közvetlenül az asztalra szerelhető.

Méret: 790x110x00 mm (a kábelcsatorna alja és az asztal alja közötti távolság: 105 mm)

Szín: ezüst

Használható: valamennyi nem elcsúsztatható asztallal rendelkező munkaasztallal



### KÁBELCSATORNA, EACT2S

Egyszerű, nyitott kábelvezetési megoldás. Közvetlenül az asztalra szerelhető.

Méret: 490x100x80 mm (a kábelcsatorna alja és az asztal alja közötti távolság: 84 mm)

Szín: ezüst

Használható: valamennyi nem elcsúsztatható asztallal rendelkező munkaasztallal



### KÁBELCSATORNA-HÁLÓ, CTM

Tágas csatorna hálós szövetből a kábelek összefogására és elrejtésére. Az asztal rögzítősinjei között elhelyezve alig látható.

Méret: hossz 750 mm, szélesség 730 mm

Szín: fekete

Használható: Nexus konferenciaasztalokkal



# Kábelmenedzsmet



## KÁBELCSATORNA, OBACT33

A rögzítőelemek a rögzítősínre erősíthetők. Vezető anyagból is készülhet az elektromos mező árnyékolásához földeléssel.

Méretetek: 330×132×69 mm. Rendelkezésre álló hosszúságok: 330, 530, 730, 930, 1230, 1530 mm. A kábelcsatorna alja és az asztallap alja közötti távolság: 130 mm.

Szín: fekete, fehér vagy ezüst  
Használható: Oberon asztalokkal

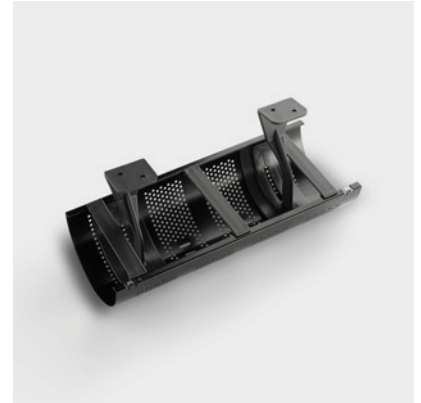


## KÁBELCSATORNA, OACT33

Egyszerű kábelcsatorna a rögzítősínre erősíthető rögzítőelemekkel. Többféle hosszúságban rendelhető.

Méretetek: 330×132×69. Rendelkezésre álló hosszúságok: 330, 530, 730, 930, 1230, 1530 mm. A kábelcsatorna alja és az asztallap alja közötti távolság: 146 mm.

Szín: fekete, fehér vagy ezüst  
Használható: E one szériás asztalokkal



## KÁBELCSATORNA, EACT33

Alapváltozat a nem csúsztható asztallappal rendelkező asztalokhoz. Közvetlenül az asztallapba szerelhető.

Méretetek: 330×132×69. Rendelkezésre álló hosszúságok: 330, 530, 730, 930, 1230, 1530 mm. A kábelcsatorna alja és az asztallap alja közötti távolság: 146 mm.

Szín: szürke, ezüst, fehér és fekete  
Használható: valamennyi nem elcsúsztható asztallappal rendelkező munkaasztallal



## KÁBELCSATORNA, POCB1200

A váz tartóelemei közé épített, szilárd kábelcsatorna. tágas helyet biztosít a kábelek, a többfunkciós aljzatok és az adapterek számára, melyeket mind elrejt a beépített fedél. A végeken található kivágásoknak köszönhetően az egyes asztalok között átvezetett kábelek is elrejtethetők. POCCV termékkel kiegészítve függőlegesen levezetheti a kábeleket az asztallábakhoz.

Méretetek: 1200×220×106 mm. Rendelkezésre álló hosszúságok: 1200, 1400, 1600, 1800, 2000 mm. Szín: fekete, fehér vagy ezüst  
Használható: Polaris Duo asztalokkal



## KÁBELCSATORNA, TACT700, TACT400

Közvetlenül az asztallaphoz csavarozható. A megrendelt terméket előszerelrt rögzítőelemekkel szállítjuk. Előlről és hátulról is nyitható, így könnyű hozzáférést kínál. Az elektromos mező árnyékolása érdekében földelhető.

Méretetek: 400 és 700×180×100. A kábelcsatorna alja és az asztallap alja közötti távolság: 100 mm. Szín: fekete, fehér vagy ezüst  
Használható: valamennyi nem csúsztható asztallappal rendelkező munkaasztallal.



## KÁBELCSATORNA, ACT1-870

A rögzítősínre erősíthető stílusos és diszkrét kábelvezető. Bármelyik oldala lekasztható és lehajtható. Lehajtott állapotban a ferde élzárás megtartja a csatlakozódobozokat.

Méretetek: 870×150×52 mm. Rendelkezésre álló hosszúságok: 870, 1070, 1270, 1470, 1670 mm. A kábelcsatorna alja és az asztallap alja közötti távolság: 73 mm a legmagasabb helyzetben, 98 mm a legalacsonyabb helyzetben. Szín: fekete, fehér vagy ezüst  
Használható: Serie P asztalokkal

# Kábelmenedzsment



## KÁBELCSATORNA, NACT1270

A rögzítősínhez erősítve diszkrét kábelvezetést biztosít. Kétféle magasságba állítható. Bármelyik oldala lekasztható és lehajtható. Lehajtott állapotban a ferde élzárás megtartja a csatlakozódobozokat.

Méretetek: 1270×150×52. Rendelkezésre álló hosszúságok: 270, 470, 670, 870, 1070, 1270, 1470, 1670, 2070 mm. A kábelcsatorna alja és az asztallap alja közötti távolság: 73 mm a legmagasabb helyzetben, 98 mm a legalacsonyabb helyzetben.

Szín: fekete, fehér vagy ezüst

Használható: Nano és Nexus asztalokkal



## KÁBELCSATORNA, NACT1052

Oldalról lehajtható és így könnyű hozzáférést biztosító, tágas kábelcsatorna. A kábelcsatorna a rögzítősínre erősített rögzítőelembe akasztható.

Méretetek: 1052×370×83. Rendelkezésre álló hosszúságok: 1052, 1252, 1452, 1652, 1852 mm. A kábelcsatorna alja és az asztallap alja közötti távolság: 123 mm.

Szín: Ezüst

Használható: Nano és Nexus munkaasztalokkal



## KÁBELCSATORNA, POACT870

Tágas, állítható kábelcsatorna a kábel és elektromos aljzatok egybegyűjtéséhez. Rögzítőeleme a rögzítősínre erősíthető. A kábelcsatorna mindkét irányban könnyen lehajtható, vagy akár teljesen lekasztható.

Méretetek: 870×150×52. Rendelkezésre álló hosszúságok: 870, 1070, 1270, 1470, 1670 mm.

Szín: fekete, fehér vagy ezüst

Használható: Polaris asztalokkal



## FÜGGŐLEGES KÁBELRENDEZŐ, POCCV

Ebben a praktikus csatornában függőlegesen levezethetők a kábel a padlóba épített aljzatokhoz.

A POCCB kábelcsatornával együtt használható. Nagyszerű megoldás, ha az elektromos aljzat a padlón található.

Méretetek: magasság 407 mm

Szín: fekete, fehér vagy ezüst

Használható: Polaris Duo asztalokkal



## KÁBELRENDEZŐ, NACC

Csőlábba erősíthető stílusos függőleges fém kábelrendező.

Méretetek: magasság 490 mm, Ø50 mm-es lábhoz

Szín: fekete, fehér vagy ezüst

Használható: Nexus és Nano asztalokkal



## KÁBELRENDEZŐ, NACCA

Négyszögletes vagy négyzet keresztmetszetű lábba erősíthető stílusos függőleges fém kábelrendező.

Méretetek: magasság 568 mm, 50 mm-es négyzet/négyszögletes keresztmetszetű láb

Szín: fekete, fehér vagy ezüst

Használható: Nexus és Nano asztalokkal



## Kábelmenedzsment



### KÁBELELVETŐ, A4CS

Tépzárral záródó, rugalmas kábelvezető.  
Négyes csomagban rendelhető.

Szín: fekete

Használható: Univerzális



### KÁBELELVETŐ, OA3CC

Egyszerűen a rögzítősínre erősíthető  
kábelvezető. 1 csomag 3db-ot tartalmaz.

Szín: szürke

Használható: Serie e-one asztalokkal



### KÁBELCSIPESZ, 1CH

A kábelek elrendezéséhez. A rögzítősínre  
erősíthető. Négyes csomagban rendelhető.

Szín: fekete

Használható: Oberon, Nano és Nexus asztalokkal



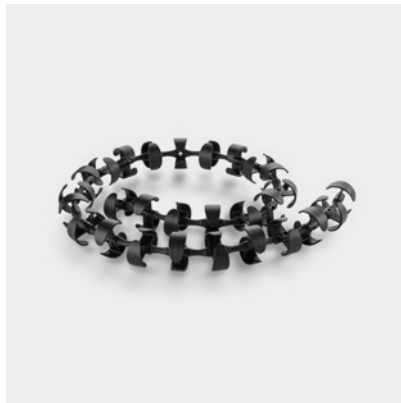
### KÁBELDOBOZ, 1NEXCB

Tágas doboz a kábelkezelés megkönnyítéséhez.  
Állítható magasságú.

Méretek: 346x103x552 mm

Szín: fekete, fehér vagy ezüst

Használható: Nexus és Nano munkaasztalokkal



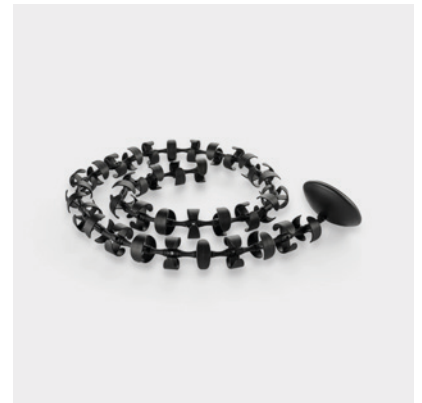
### SPIRÁL KÁBELVÉDŐ, PAW110

A szabad kábelek egyszerű elrendezéséhez.  
A műanyag kábelvédő közvetlenül az asztalaphoz  
rögzíthető. Vízszintesen rögzíthető az asztallap  
alatt, vagy levezethető a padlóra. A kábelvédők  
összekapcsolhatók. Normál magasságú  
asztalhoz.

Méretek: hosszúság 1100 mm

Szín: fekete

Használható: valamennyi ülő magasságú asztallal



### SPIRÁL KÁBELVÉDŐ, PAW130

A szabad kábelek egyszerű elrendezéséhez.  
A talppal rendelkező műanyag kábelvédő  
közvetlenül az asztalaphoz erősíthető.  
Vízszintesen rögzíthető az asztallap alatt,  
vagy levezethető a padlóra. A kábelvédők  
összekapcsolhatók. Magasabb asztalokhoz.

Méretek: hosszúság 1300 mm

Szín: fekete

Használható: valamennyi ülő és álló  
magasságú asztallal

## Kábelmenedzsmet



### KÁBELHARISNYA, EAR

Vezető anyagból készülő stílusos, szövetbevonatos megoldás a kábelek összefogásához. Két külön műanyag csatornával. A cipzárral ellátott kábelharisnya a mennyezethez, padlóhoz vagy falhoz egyaránt rögzíthető.

Méret: hosszúság 800 mm

Szín: sötétszürke

Használható: valamennyi ülő magasságú asztallal



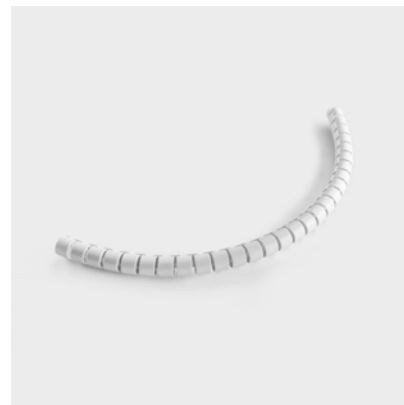
### KÁBELHARISNYA, EAR SS

Vezető anyagból készülő stílusos, szövetbevonatos megoldás a kábelek összefogásához. Két külön műanyag csatornával. A cipzárral ellátott kábelharisnya a mennyezethez, padlóhoz vagy falhoz egyaránt rögzíthető.

Méret: hosszúság 1350 mm

Szín: sötétszürke

Használható: valamennyi ülő és álló magasságú asztallal



### KÁBELRENDEZŐ, EACC, EACC30

Egyszerű megoldás a kábelek összefogásához. A műanyagból készülő, 20 mm átmérőjű kábelrendező 4–6 kábel befogadására képes. 3 méteres szakaszokban rendelhető.

Méret: EACC 3 méter, EACC30 30 méter

Szín: világosszürke

Használható: Univerzális



### KÁBELRENDEZŐ-SZERSZÁM, EACCT

EACC, EACC30 kábelrendezőhöz. Megkönnyíti a kábelek átvezetését a műanyag csövön.



# CPU-tartók

Rendezett, professzionális megjelenéssel kellemes munkakörnyezet teremthető. Az asztallap alá rögzített számítógép nem foglal fölösleges helyet, és nem akadályozza a munkaasztal és a padló rendben tartását. Ezzel a megoldással a számítógép zavaró zaja is kiküszöbölhető.



## CPU-TARTÓ 1F, EACH1F, OACH1F

Széles heveder a számítógép stabil függőleges felfüggesztéséhez. A tartó az asztallapra vagy a rögzítősínekre szerelhető. Bizonyos modelleket nem lehet elcsúsztatható asztallappal rendelkező asztalra felszerelni. Elforgatható. Elcsúsztatható asztallaphoz nem alkalmas. Nem zárható. Az OACH1F tartót a rögzítősínre kell erősíteni.

Méret: Max. számítógép-méret 500x225 mm.  
Min. számítógép-méret 257x90 mm.

Max. tömeg: 20 kg

Szín: ezüst

EACH1F használható: Serie e-one, Serie P és Oberon asztalokkal

OACH1F használható: Serie e-one asztalokkal



## CPU-TARTÓ 1 EACH1, NACH1, OACH1, OBACH1

Széles heveder a számítógép stabil függőleges felfüggesztéséhez. A tartó az asztallapra vagy a rögzítősínekre szerelhető. Bizonyos modelleket nem lehet elcsúsztatható asztallappal rendelkező asztalra felszerelni. Állítható magasságú. Egyszerűen elforgatható, kihúzható-betolható. Elcsúsztatható asztallaphoz nem alkalmas. Nem zárható.

Szín: ezüst

Max. tömeg: 20 kg

EACH1

Méret: Max. számítógép-méret 500x225 mm.  
Min. számítógép-méret 257x90 mm.

Használható: Serie e-one, Serie P és Oberon asztalokkal

NACH1

Méret: Max. számítógép-méret 460x240 mm.  
Min. számítógép-méret 257x90 mm.

Használható: Nano és Nexus asztalokkal

OACH1, OBACH1

Méret: Max. számítógép-méret 500x225 mm.  
Min. számítógép-méret 257x90 mm.

Használható: Serie e-one és Oberon asztalokkal



## CPU-TARTÓ 5 EACH5, NACH5, OACH5, OBACH5

Egyszerű függőleges számítógép-felfüggesztés két sötétszürke hevederrel. A tartó az asztallapra vagy a rögzítősínekre szerelhető. Bizonyos modelleket nem lehet elcsúsztatható asztallappal rendelkező asztalra felszerelni. Állítható magasságú, kihúzható-betolható és elforgatható. Nem zárható. Az EACH5 elcsúsztatható asztallaphoz nem alkalmas. NACH5 és OACH5 esetén a rögzítőelemet a rögzítősínre kell erősíteni.

Szín: ezüst

Max. tömeg: 15 kg

EACH5

Méret: Max. számítógép-méret 510x240 mm.  
Min. számítógép-méret 200x90 mm.

Használható: Serie P, Oberon és Polaris asztalokkal

NACH5

Méret: Max. számítógép-méret 480x240 mm.  
Min. számítógép-méret 200x90 mm.

Használható: Nano és Nexus asztalokkal

OACH5, OBACH5

Méret: Max. számítógép-méret 480x240 mm.  
Min. számítógép-méret 200x90 mm.

Használható: Serie e-one és Oberon asztalokkal





# Monitortartó karok

Mivel a munkanap folyamán hosszú órákat töltünk a számítógép-monitorok előtt, fontos biztosítani azok megfelelő funkcionalitását és személyreszabhatóságát. Döntse, fordítsa, húzza a monitort az Önnek ideális helyzetbe.



## MONITORTARTÓ KAR, TA50M

Elforgatható és körbefordítható. Szorítóval rögzíthető az asztalaphoz. Gyors monitor-rögzítővel rendelkezik, és iPad-tartóval is felszerelhető. A kar első része integrált kábelcsatornát tartalmaz. Rögzítés: VESA 75/100.

Méretetek: Max. hosszúság 457 mm.  
Állítható magasság 341 mm.  
Maximális terhelés: 9 kg  
Szín: ezüst vagy fehér  
Használható: Univerzális



## MONITORTARTÓ KAR, TA61M

Egykaros monitortartó négy csuklóval. Asztallapra rögzíthető szorítóval. Elforgatható és körbefordítható.

Méretetek: Max. hosszúság 500 mm,  
max. magasság 370 mm  
Max. tömeg: 14 kg  
Szín: ezüst vagy fehér  
Használható: Univerzális



## MONITORTARTÓ KAR, TA62M

Két négycsuklós karral rendelkező monitortartó. Asztallapra rögzíthető szorítóval. Elforgatható és körbefordítható. Asztali monitorral együtt korlátozott beállítási lehetőségeket kínál.

Méretetek: Max. hosszúság 890 mm,  
max. magasság 370 mm  
Max. tömeg: 14 kg  
Szín: ezüst vagy fehér  
Használható: Univerzális



## GÁZRUGÓS MONITORTARTÓ KAR, TA71M, TA7151

Egy monitor mozgására és forgatására alkalmas tartóelem gázfelfüggesztéssel, mely az asztallapra szerelhető és bilincsel rögzíthető. Felszereléshez rögzítse 51 mm átmérőjű furatokba. Dönthető és forgatható.

Méretetek: Max. hosszúság 542 mm,  
max. magasság 510 mm  
Maximális terhelés: 3–8 kg  
Szín: fekete, fehér vagy ezüst  
Használható: Univerzális



## NAGY TERHELHETŐSÉGŰ GÁZRUGÓS MONITORTARTÓ KAR TA71HM, TA71H51

Egykaros monitortartó gázliffes beállítással, mellyel a nehezebb (max. 19kg) képernyők is könnyen mozgathatók. Az asztallapra bilincsel lehet rögzíteni, felszereléshez rögzítse 51 mm átmérőjű furatokba. Dönthető és forgatható.

Méretetek: Max. hosszúság 640 mm,  
max. magasság 580 mm  
Maximális terhelés: 8–19 kg  
Szín: ezüst vagy fehér  
Használható: Univerzális



## GÁZRUGÓS MONITORTARTÓ KAR TA72M, TA7251

Duplakar gázliffel, mely két monitor mozgására és forgatására alkalmas. A monitorok az asztallapra szerelhető és bilincsel rögzíthető. Felszereléshez rögzítse 51 mm átmérőjű furatokba. Korlátozott beállítási lehetőségeket biztosít asztali képernyővel.

Méretetek: Max. hosszúság 1000 mm,  
max. magasság 510 mm  
Maximális terhelés: karonként 3–8 kg  
Szín: fekete, fehér vagy ezüst  
Használható: Univerzális

## Monitortartó karok



### **NAGY TERHELHETŐSÉGŰ GÁZRUGÓS MONITORTARTÓ KAR TA72HM, TA72H51**

Duplaker ikerrúddal és gázliffel, mely egyszerre két monitor mozgására és forgatására alkalmas. Nagyobb terhelésnek is ellenáll. A monitorkar az asztallapra szerelhető és bilincsel rögzíthető. Felszereléshez rögzítse 51 mm átmérőjű furatokba. Korlátozott beállítási lehetőségeket biztosít asztali képernyővel.

Méreték: Max. hosszúság 790 mm,  
max. magasság 580 mm  
Maximális terhelés: 8–19 kg  
Szín: ezüst vagy fehér  
Használható: Univerzális



### **KETTŐS TARTÓLÉC, TAB71**

Két monitor rögzítésére szolgáló külön tartóléc TA71H monitortartó karhoz. Utólagos bővítéshez.

Méreték: Max. hosszúság 790 mm,  
max. magasság 580 mm  
Maximális terhelés: 17 kg  
Szín: ezüst vagy fehér  
Használható: TA71H51 és TA71HM karral

## Egyebek

Kínálatunkban számos irodai kiegészítőt találhat, amelyek segítenek egy rendezettebb, ergonomikusabb és így módon hatékonyabb munkakörnyezet kialakításában.



### **ASZTALLAP ALATTI TÁROLÓ, TAR0180**

Rendezettebb hatást kelt az asztala, ha az apró tárgyakat, például a tollakat és a post-it jegyzettömböket az asztallap alatt tárolja. A tároló elforgatással nyitható. Keret nélkül rögzíthető az asztallaphoz.

Méreték: Hosszúság 339 mm,  
szélesség 200 mm, magasság 34 mm  
Szín: fekete  
Használható: Univerzális



### **KARTÁMASZ, EAAR**

Az alkar terhelésének csökkentéséhez. Jobb ergonómiát biztosít a billentyűzettel és egérrel végzett munkához. Könnyen tisztítható. Műbőr felülettel és állítható fém rögzítőelemekkel (10–40 mm vastag asztallaphoz) rendelkezik.

Méreték: hosszúság 680 mm  
Szín: fekete  
Használható: Univerzális



### **FÖLDELŐKÉSZLET, EATE**

Kábelcsatornák, -kosarak és -harisnyák földeléséhez a váltakozó elektromos mező csökkentésére. A készlet egy csatlakozódugót és tíz földelőkábel tartalmaz.

Használható: valamennyi fém kábelcsatornával